

Союз архитекторов России

ООО "Аркадий"

архитектурная мастерская

Свидетельство № СРО-П-014-05082009-68-0009 от 22 ноября 2016 г.

Многоквартирный жилой дом по адресу: г.Тамбов, ул.Лермонтовская, д.54

ПРОЕКТНАЯ ДОКУМЕНТАЦИЯ

Раздел 3 "Архитектурные решения"

КЛ-1-21-АР

Том 3

Союз архитекторов России

ООО "Аркадий"

архитектурная мастерская

Свидетельство № СРО-П-014-05082009-68-0009 от 22 ноября 2016 г.

Многоквартирный жилой дом по адресу: г.Тамбов, ул.Лермонтовская, д.54

ПРОЕКТНАЯ ДОКУМЕНТАЦИЯ

Раздел 3 "Архитектурные решения"

КЛ-1-21-АР

Том 3

Генеральный директор

Главный архитектор проекта



А.Я.Фарба

А.Я. Фарба

2021

Состав проектной документации

№ тома	Обозначение	Наименование	Примечание
1	КЛ-1-21-ПЗ	Раздел 1. Пояснительная записка.	
2	КЛ-1-21-ПЗУ	Раздел 2. Схема планировочной организации земельного участка	
3	КЛ-1-21-АР	Раздел 3. Архитектурные решения.	
4	КЛ-1-21-КР	Раздел 4. Конструктивные и объемно-планировочные решения	
		Раздел 5. Сведения об инженерном оборудовании, о сетях инженерно-технического обеспечения, перечень инженерно-технических мероприятий, содержание технологических решений.	
		Подраздел 1. Система электроснабжения.	
5.1.1	КЛ-1-21-ИОС1.1	Книга 1. Внутреннее электрооборудование. Наружные сети электроснабжения 0,4кВ.	
		Подраздел 2. Системы водоснабжения, водоотведения	
5.2.1	КЛ-1-21-ИОС2.1	Книга 1. Наружные сети	
5.2.2	КЛ-1-21-ИОС2.2	Книга 2. Внутренние сети	
		Подраздел 3. Отопление, вентиляция и кондиционирование воздуха.	
5.3.1	КЛ-1-21-ИОС3	Книга 1. Отопление, вентиляция.	
		Подраздел 5 Сети связи.	
5.5.1	КЛ-1-21-ИОС5.1	Книга 1. Диспетчеризация инженерных систем	
5.5.2	КЛ-1-21-ИОС5.2	Книга 2. Система пожарной сигнализации	
		Подраздел 6. Система газоснабжения	
5.6.1	КЛ-1-21-ИОС6.1	Книга 1. Наружный газопровод среднего давления	
5.6.2	КЛ-1-21-ИОС6.2	Книга 2. Наружный газопровод среднего давления (Установка ГРПШ-07-2У1)	
5.6.3	КЛ-1-21-ИОС6.3	Книга 3. Наружный газопровод низкого давления	
5.6.4	КЛ-1-21-ИОС6.4	Книга 4. Наружный газопровод низкого давления (Внутреннее газооборудование)	
6	КЛ-1-21-ПОС	Раздел 6. Проект организации строительства	
8	КЛ-1-21-ООС	Раздел 8. Перечень мероприятий по охране окружающей среды.	
9	КЛ-1-21-ПБ	Раздел 9. Мероприятия по обеспечению пожарной безопасности.	
10	КЛ-1-21-ОДИ	Раздел 10. Мероприятия по обеспечению доступа инвалидов.	

Согласовано

Взам. инв. №

Подпись и дата

Инв. № подл.

КЛ-1-21-СП

Изм.	Кол.уч	Лист	№док	Подп.	Дата
					2020
Разработал		Фарба			10.06
Проверил		Дружкина			10.06
Н. контр.		Дружкина			10.06
ГИП		Фарба			10.06

Состав проекта

Стадия	Лист	Листов
П	1	2



№ тома	Обозначение	Наименование	Примечание
10.1	КЛ-1-21-ЭЭ	Раздел 10.1. Перечень мероприятий по обеспечению соблюдения требований энергетической эффективности и требований по оснащению зданий, строений, сооружений приборами учета используемых энергетических ресурсов.	
		Раздел 12. Иная документация в случаях, предусмотренных федеральными законами.	
12.1	КЛ-1-21-ТБО	Книга 1. Требования к обеспечению безопасной эксплуатации объекта капитального строительства.	
12.2	КЛ-1-21-ПКР	Книга 2. Сведения о нормативной периодичности выполнения работ по капитальному ремонту многоквартирного дома	

Инв. № подл.	Подпись и дата	Взам. инв. №					Лист
Изм.	Колу	Лист	№док	Подп.	Дата	КЛ-1-21-СП	2

Содержание тома

Пункт раздела	Наименование	Лист (стр.)
1	2	3
Текстовая часть		
а)	описание и обоснование внешнего и внутреннего вида объекта капитального строительства, его пространственной, планировочной и функциональной организации;	2
б)	обоснование принятых объемно-пространственных и архитектурно-художественных решений, в том числе в части соблюдения предельных параметров разрешенного строительства объекта капитального строительства;	2
в)	описание и обоснование использованных композиционных приемов при оформлении фасадов и интерьеров объекта капитального строительства;	3
г)	описание решений по отделке помещений основного, вспомогательного, обслуживающего и технического назначения;	3
г1)	обоснование принятых архитектурных решений в части обеспечения соответствия зданий, строений и сооружений установленным требованиям энергетической эффективности	4
г2)	перечень мероприятий по обеспечению соблюдения установленных требований энергетической эффективности к архитектурным решениям, влияющим на энергетическую эффективность зданий, строений и сооружений	4
д)	описание архитектурных решений, обеспечивающих естественное освещение помещений с постоянным пребыванием людей;	5
е)	описание архитектурно-строительных мероприятий, обеспечивающих защиту помещений от шума, вибрации и другого воздействия	5
Графическая часть		
Раздел АР – Архитектурные решения		

					2021	КЛ-1-21 – АР.ТЧ					
Изм.	Кол.уч	Лист	№ док	Подпись	Дата						
						Стадия	Лист	Листов			
						П	1	8			
Разработал						Фарба	«Архитектурные решения» 				
Проверил						Дружкина					
Н. контр.						Дружкина					
ГИП						Фарба					

а) описание и обоснование внешнего и внутреннего вида объекта капитального строительства, его пространственной, планировочной и функциональной организации

Многоквартирный жилой дом по ул.Лермонтовской, 54 в г.Тамбове представляет собой двух подъездное восьмизэтажное здание.

Жилой дом располагается в южной части города в глубине жилого квартала, ограниченного улицами Лермонтовская, К.Маркса, Августа Бебеля и Пролетарская.

Жилой дом имеет 8 надземных этажей, подвальный технический этаж и чердачный технический этаж.

На каждом из типовых этажей расположены по 4 квартиры - четыре двухкомнатные и четыре однокомнатные квартиры на этаже. Всего 56 квартир: 28 двухкомнатных и 28 однокомнатных.

Кроме того в здании есть подвальный и надземный технические этажи, предназначенные для прокладки и обслуживания коммуникаций

Из объема лестничной клетки запроектирован выход на кровлю. Кровля плоская с внутренним водостоком.

Проектом предусмотрено:

- возведение наружных стен из кирпича толщиной 550 мм;
- устройство перегородок из пазогребневых плит толщиной 80 мм;
- устройство внутреннего утепления из пенобетона толщиной 120 мм;
- устройство межквартирных перегородок из пенобетонных блоков толщиной 200 мм;
- установка наружных и внутренних дверных блоков;
- остекление балконов;
- устройство плоской крыши с холодным чердаком;
- водосток – внутренний организованный.

Выход на чердак и на кровлю – из объёма лестничной клетки по ж/б маршу.

б) обоснование принятых объемно-пространственных и архитектурно-художественных решений, в том числе в части соблюдения предельных параметров разрешенного строительства объекта капитального строительства

Объемно-пространственные и архитектурно-художественные решения многоквартирного жилого дома полностью соответствуют градостроительному регламенту, техническим регламентам, в том числе устанавливающим требования по обеспечению безопасной эксплуатации зданий.

Высота этажа:

- жилая часть 3,000 м
- технический этаж чердак (в чистоте) 1,80 м
- технический этаж подвал(в чистоте) 2,40 м

Степень огнестойкости здания по ФЗ-123 – II.

Класс конструктивной пожарной опасности – С0.

								КЛ-1-21 – АР.ТЧ	Лист
									2
Изм.	Кол.уч	Лист	№ док	Подпись	Дата				

Класс функциональной пожарной опасности здания – Ф 1.3.

За отметку 0,000 принята отметка чистого пола лестничной площадки первого этажа жилого дома.

Стены здания кирпичные.

Перекрытия - ж\б плиты

Внутренняя лестница Л-1 - ж\б марши, ж\б площадки.

Перегородки – пазогребневые плиты - 80 мм.

Перегородки в ваннных комнатах и санузлах - влагостойкие пазогребневые плиты - 80 мм.

Кровля - плоская рулонная.

Ограждение на кровле предусмотреть в соответствии с ГОСТ 25772. С учётом кирпичного парапета, высота ограждения - 1,2 м.

Здание обеспечено эвакуационными выходами согласно требований ст. 89 ФЗ 123.

Количество эвакуационных выходов из помещений предусмотрено в соответствии с требованиями СП 1.13130.2020. Ширина эвакуационных выходов в свету принимается не менее 1,0 м. Высота горизонтальных участков путей эвакуации в свету составляет не менее 2,2 м.

Двери на путях эвакуации приняты с открыванием по направлению выхода из здания.

в) описание и обоснование использованных композиционных приемов при оформлении фасадов и интерьеров объекта капитального строительства

Фасады здания выполнены из современных отделочных материалов (облицовочный кирпич) в традиционной для г. Тамбова цветовой гамме.

г) описание решений по отделке помещений основного, вспомогательного, обслуживающего и технического назначения

Для внутренней отделки помещений жилого дома запроектировано:

Для жилых помещений – верхний слой напольного покрытия - линолеум, стены оклеить обоями на флизелиновой основе, потолки покрасить вододispersионной краской.

Сантехнические помещения – полы и стены на всю высоту отделать керамической плиткой. В устройстве полов предусмотреть гидроизоляцию. Потолки покрасить вододispersионной краской.

Для коридоров и лестниц полы предлагается выполнить из керамической плитки, стены и потолки – декоративная покраска вододispersионной эмалью.

Заполнение наружных дверных проемов выполнить согласно ГОСТ 31.173-2003 «Металлические двери». Внутренние двери выполнить согласно ГОСТ 6629-88 «Двери деревянные внутренние для жилых и общественных зданий». Серия 1.136-10.

В помещениях для постоянного пребывания людей рекомендуется использовать отделочные материалы теплых оттенков.

									Лист
									3
Изм.	Кол.уч	Лист	№ док	Подпись	Дата				

На путях эвакуации не применяются материалы с более высокой пожарной опасностью, чем:

- Г1, В1, Д1, Т1 - для отделки стен, потолков и заполнения подвесных потолков в коридорах, лестничных клетках;
- Г2, В2, Д3, Т3 и Г2, В3, Д2, Т2 - для отделки стен, потолков и заполнения подвесных потолков в общих коридорах;
- Г2, РП2, Д2, Т2 - для покрытия пола в коридорах, лестничных клетках;
- Г3, РП2, Д3, Т2 - для покрытий пола в общих коридорах.

В проектируемом здании не применяются горючие материалы для отделки, облицовки и окраски стен и потолков.

Полы выполнены из негорючих материалов.

г1) Обоснование принятых архитектурных решений в части обеспечения соответствия зданий, строений и сооружений установленным требованиям энергетической эффективности

Принятый в проекте комплекс архитектурных решений по повышению энергоэффективности предусмотрен исходя из местоположения здания с учетом климатических особенностей региона, учетом существующей застройки в районе строительства, ориентацией, а также разработкой рационального объемно-планировочного решения жилого дома. Прежде всего, это связано с компактностью архитектурной формы дома, блокировкой секций, компактной планировкой квартир и общественного пространства.

г2) Перечень мероприятий по обеспечению соблюдения установленных требований энергетической эффективности к архитектурным решениям, влияющим на энергетическую эффективность зданий, строений и сооружений.

Мероприятия по обеспечению энергоэффективности жилого дома включают в себя:

- применение многослойной ограждающей конструкцией стен с теплоизоляцией. Стены здания запроектированы из силикатного кирпича по ГОСТ 379-95 на цементно-песчаном растворе. Наружные стены выполняются с внутренним утеплителем из пенобетона $\gamma=350$ кг/м³ толщиной 120мм по ГОСТ 31359-2007 на растворной смеси Р-67 "МОНОЛИТ";

- утепление подвала и чердака ведет к созданию непрерывного теплового контура здания;

- применение в проекте оптимальных соотношений площади ограждающих конструкций к общей площади здания и соотношения площади оконных проемов к площади наружных стен;

- применение в проекте окон из поливинилхлоридного профиля с двухкамерным стеклопакетом;

- устройство входного тамбура с двумя дверными проемами, способствующее уменьшению проникновения холодного воздуха во входную зону жилого дома.

						КЛ-1-21 – АР.ТЧ	Лист
							4
Изм.	Кол.уч	Лист	№ док	Подпись	Дата		

д) описание архитектурных решений, обеспечивающих естественное освещение помещений с постоянным пребыванием людей

При проектировании жилого здания руководствовались требованиями СП 52.13330.2011 “Естественное и искусственное освещение”, СанПиН 2.2.1/2.1.1.1076-01- "Гигиенические требования к инсоляции и солнцезащите помещений жилых и общественных зданий и территорий", СанПиН 2.2.1/2.1.1.1278-03-"Гигиенические требования к естественному, искусственному и совмещенному освещению жилых и общественных зданий.

Проверка продолжительности инсоляции показала, что инсоляция всех помещений соответствует требованиям всех вышеперечисленных документов.

Помещения, в которых предусмотрено постоянное пребывание людей, имеют естественное освещение. Данные помещения размещены с учетом требуемой инсоляции.

Конструкция заполнения – двухкамерный стеклопакет в одинарном переплете, с межстекольным расстоянием 12 мм, с твердым селективным покрытием. В профиле оконных рам жилых помещений установить приточные шумопоглощающие клапаны.

Заполнение наружных дверных проемов выполнить согласно ГОСТ 31.173-2003 «Металлические двери». Внутренние двери выполнить согласно ГОСТ 6629-88 «Двери деревянные внутренние для жилых и общественных зданий». Серия 1.136-10.

Двери из ПВХ выполнить согласно ГОСТ 30673-99, СП 23101-2004.

Наружные входные двери в здание – остекленные.

Лестничные клетки имеют освещение через проемы в наружных стенах на каждом этаже площадью не менее 1,2 м². На входе в здание освещение осуществляется через остекленные наружные двери.

е) описание архитектурно-строительных мероприятий, обеспечивающих защиту помещений от шума, вибрации и другого воздействия

Для обеспечения допустимых уровней звукового давления и уровней звука на рабочих местах согласно требований СП 51.13330.2011 «Защита от шума» предусмотрены следующие мероприятия:

- примыкание перегородок к перекрытиям выполняется с зазором, заполняемым герметиком и уплотняющей прокладкой;
- пропуск инженерных коммуникаций через стены и междуэтажные перекрытия выполняется через эластичные гильзы;
- применение шумопоглощающих материалов и устройств в устройстве инженерных коммуникаций;
- применение глушителей и звукоизоляционных материалов в системах принудительной вентиляции и кондиционирования воздуха;
- виброизоляция инженерного и санитарно-технического оборудования зданий;
- к встроенной лифтовой шахте примыкают помещения, не требующие защиты

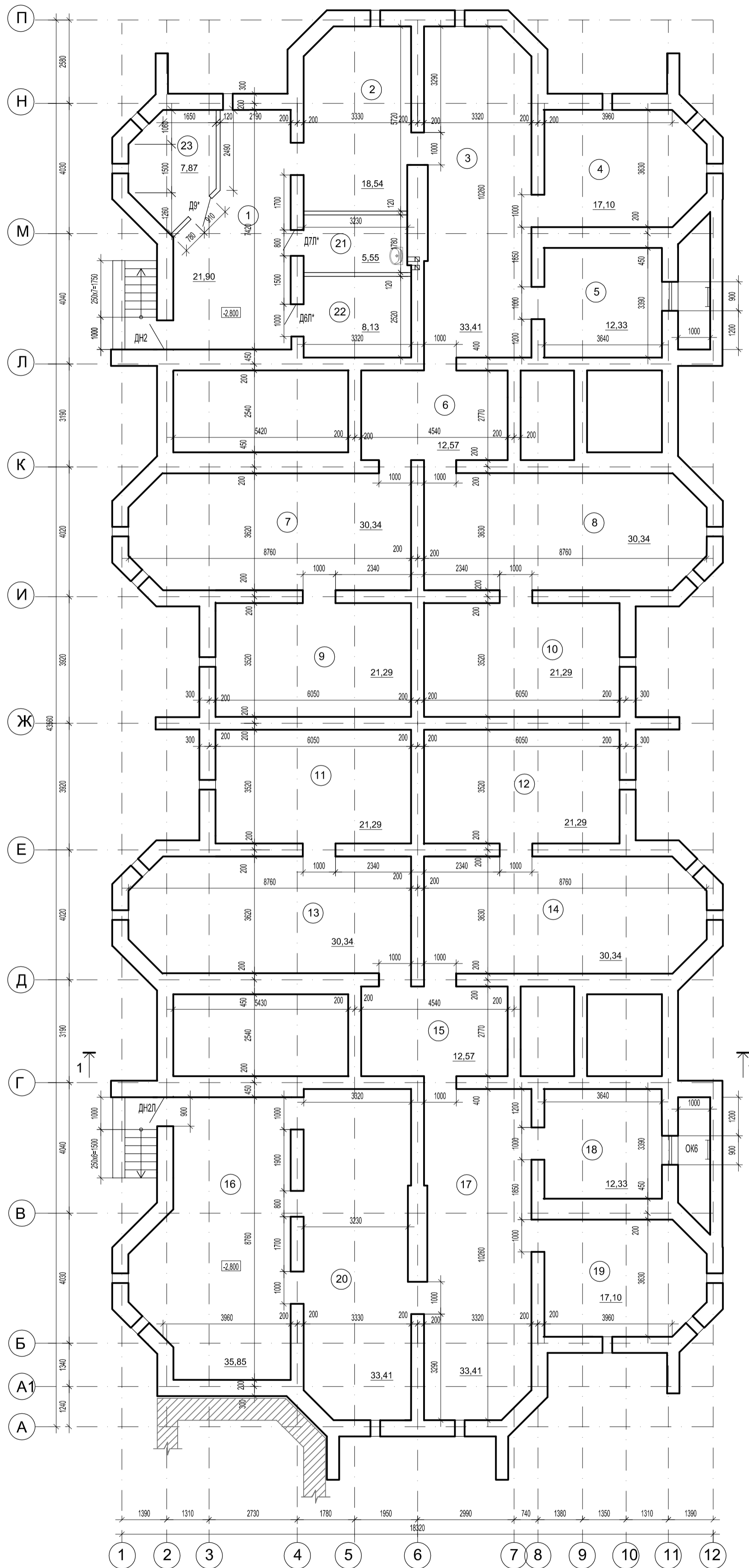
						КЛ-1-21 – АР.ТЧ	Лист
							5
Изм.	Кол.уч	Лист	№ док	Подпись	Дата		

от шума (санузлы, кухни, коридоры, лестничные клетки). Лифтовая шахта независимо от планировочного решения имеет самостоятельный фундамент;

- Для защиты от структурного шума лифтовой установки ее приводной двигатель с редуктором и лебедкой, устанавливаемые обычно на одной общей раме, должны быть виброизолированы от опорной поверхности. Современные лифтовые приводные агрегаты комплектуют соответствующими виброизоляторами, установленными под металлическими рамами, на которых жестко крепят двигатели, редукторы и лебедки, в связи с чем дополнительная виброизоляция приводного агрегата, как правило, не требуется. В практических целях необходимо следить за тем, чтобы виброизоляция не была нарушена случайными жесткими мостиками между металлической рамой и опорной поверхностью, а подводящие электрокабели должны иметь достаточно длинные гибкие петли.
- применение окон, снабженных вентиляционными элементами с глушителями шума;
- применение двухкамерных стеклопакетов в заполнении оконных проемов;
- применение в конструкции дверей уплотнений в притворах;
- установка автоматических доводчиков на входных дверях.

Звукоизоляция применяемых в проекте наружных и внутренних ограждающих конструкций помещений обеспечивает снижение звукового давления от внешних источников шума, а так же от ударного шума оборудования инженерных систем, воздуховодов и трубопроводов до уровня, не превышающего допустимых значений по СП 51.13330.2011 «Защита от шума».

						КЛ-1-21 – АР.ТЧ	Лист
							6
Изм.	Кол.уч	Лист	№ док	Подпись	Дата		



Экспликация помещений

№ Пом.	Наименование	Площадь	Кат. пом.
1	Подвал	21,90	
2	Подвал	18,54	
3	Подвал	33,41	
4	Подвал	17,10	
5	Подвал	12,33	
6	Подвал	12,57	
7	Подвал	30,34	
8	Подвал	30,34	
9	Подвал	21,29	
10	Подвал	21,29	
11	Подвал	21,29	
12	Подвал	21,29	
13	Подвал	30,34	
14	Подвал	30,34	
15	Подвал	12,57	
16	Подвал	35,85	
17	Подвал	33,41	
18	Подвал	12,33	
19	Подвал	17,10	
20	Подвал	33,41	
21	Кладовая уборочного инвентаря	5,55	
22	Электрощитовая	8,13	
23	Насосная	7,87	

Примечание: продухи сечением 300x250(н)мм низ на отметке -0.650

Согласовано

Бзам. инв.№

Подп. и дата

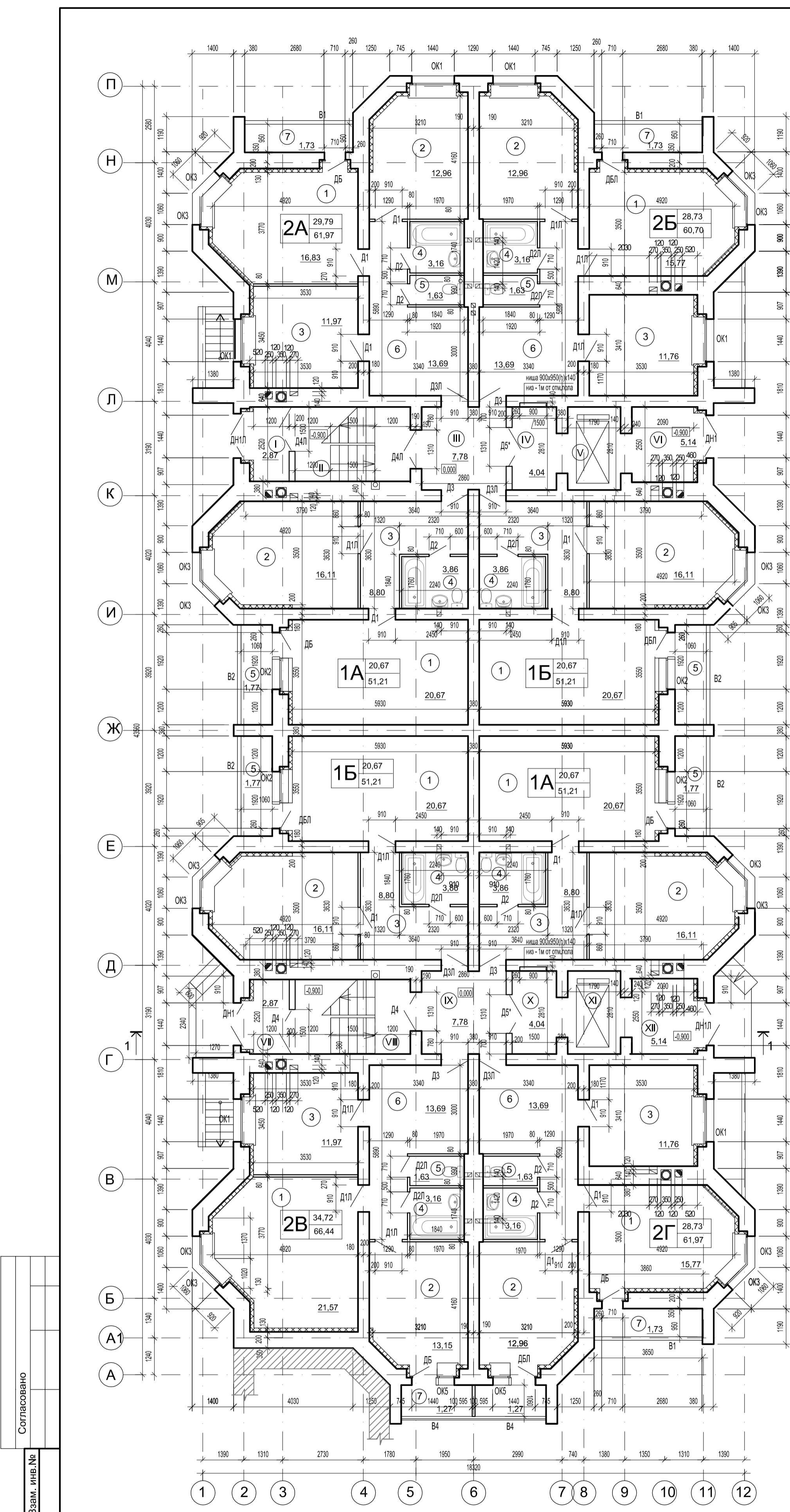
Инов. № подл.

						2021	КЛ-1-21-АР		
						Многоквартирный жилой дом по адресу : г.Тамбов, ул.Лермонтовская, д.54			
Изм.	Кол.уч.	Лист	№ док.	Подп.	Дата	Стадия	Лист	Листов	
Разраб.		Дружина				П	2		
Пров.		Баева							
ГАП		Фарба							
Н.контр.		Фарба				План подвала М1:100			



Экспликация помещений

№ Пом.	Наименование	Площадь	Кат. пом.
1А $\frac{20,67}{51,21}$			
1	Общая комната	20,67	
2	Кухня	16,11	
3	Коридор	8,80	
4	Санузел	3,86	
5	Лоджия	1,77	
1Б $\frac{20,67}{51,21}$			
1	Общая комната	20,67	
2	Кухня	16,11	
3	Коридор	8,80	
4	Санузел	3,86	
5	Лоджия	1,77	
2А $\frac{29,79}{61,97}$			
1	Общая комната	16,83	
2	Спальня	12,96	
3	Кухня	11,97	
4	Ванная	3,16	
5	Туалет	1,63	
6	Коридор	13,69	
7	Лоджия	1,73	
2Б $\frac{28,73}{60,70}$			
1	Общая комната	15,77	
2	Спальня	12,96	
3	Кухня	11,76	
4	Ванная	3,16	
5	Туалет	1,63	
6	Коридор	13,69	
7	Лоджия	1,73	
2В $\frac{34,72}{66,44}$			
1	Общая комната	21,57	
2	Спальня	13,15	
3	Кухня	11,97	
4	Ванная	3,16	
5	Туалет	1,63	
6	Коридор	13,69	
7	Лоджия	1,27	
2Г $\frac{28,73}{61,97}$			
1	Общая комната	15,77	
2	Спальня	12,96	
3	Кухня	11,76	
4	Ванная	3,16	
5	Туалет	1,63	
6	Коридор	13,69	
7	Лоджия	1,73	
8	Лоджия	1,27	
I	Тамбур	2,87	
II	Лестница	7,89	
III	Коридор	7,78	
IV	Лифтовой холл	4,04	
V	Лифт	4,61	
VI	Тамбур	5,14	
VII	Тамбур	2,87	
VIII	Лестница	7,89	
IX	Коридор	7,78	
X	Лифтовой холл	4,04	
XI	Лифт	4,61	
XII	Тамбур	5,14	



Согласовано

Изм. № подл.

Подп. и дата

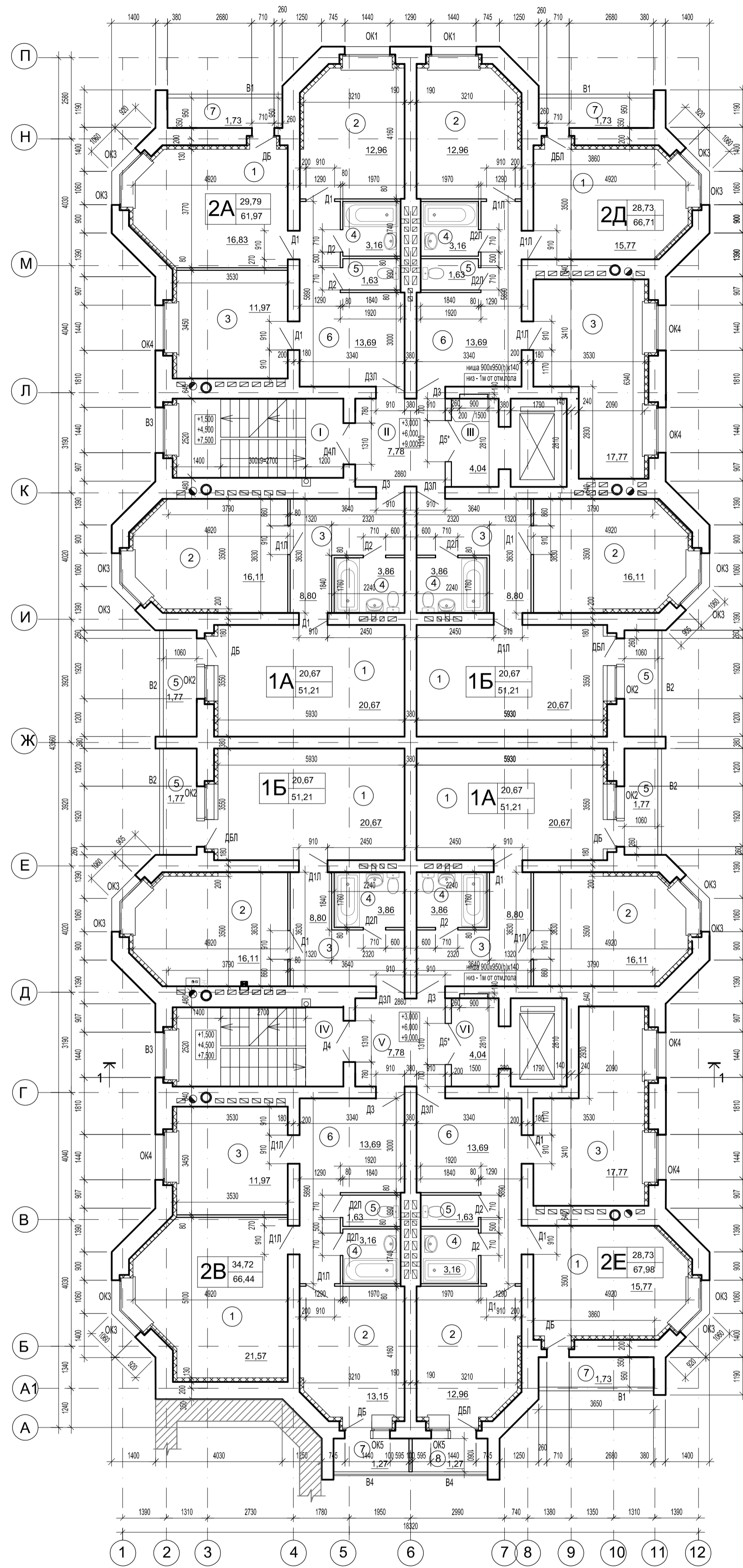
Взам. инв. №

						2021	КЛ-1-21-АР		
						Многоквартирный жилой дом по адресу : г.Тамбов, ул.Лермонтовская, д.54			
Изм.	Кол.уч.	Лист	№ док.	Подп.	Дата	Стадия	Лист	Листов	
Разраб.		Дружина				П	3		
Пров.		Баева							
ГАП		Фарба							
Н.контр.		Фарба				План 1 этажа М1:100			

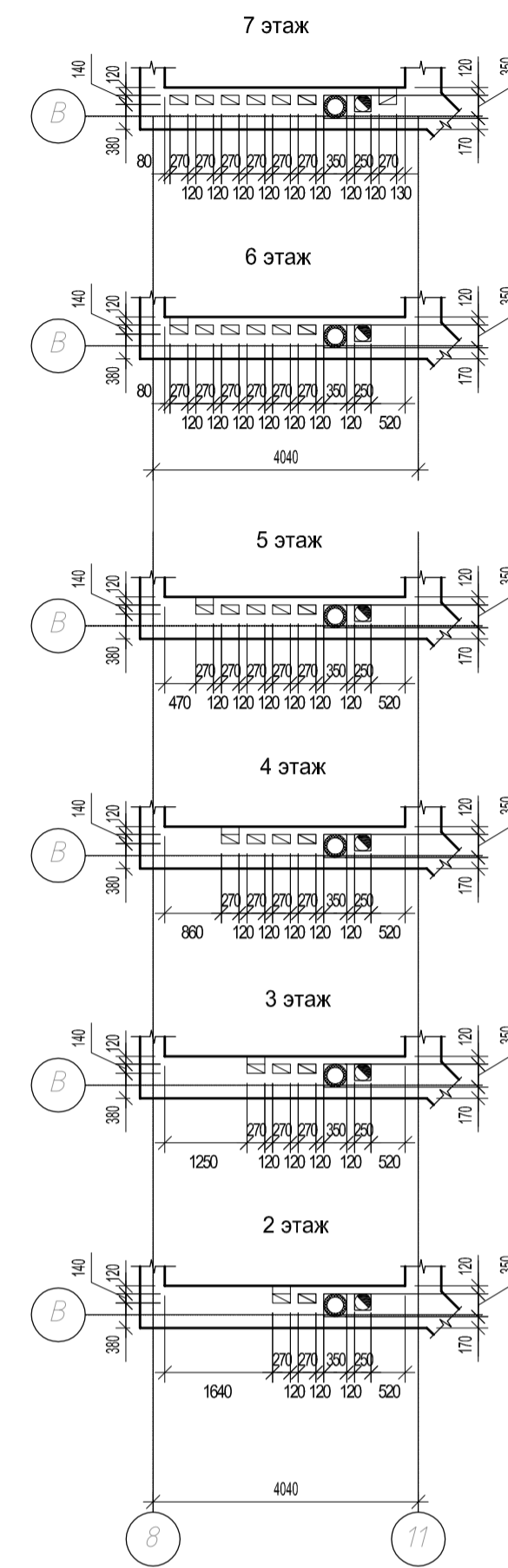


Экспликация помещений

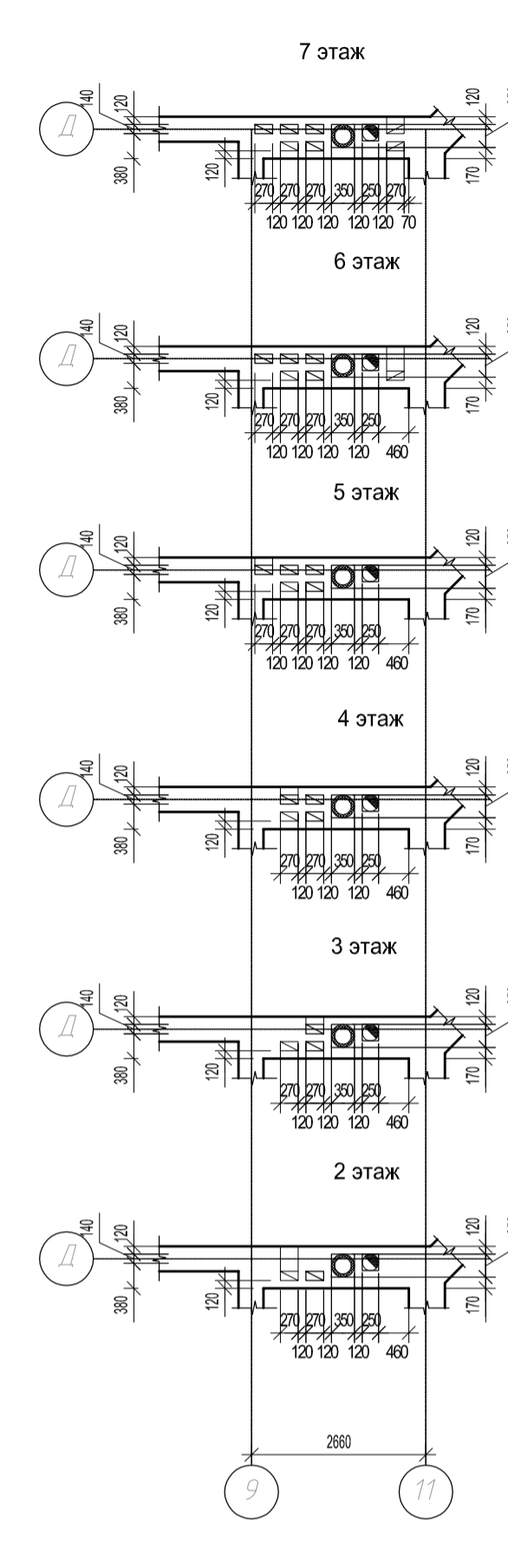
№ Пом.	Наименование	Площадь	Кат. пом.
1А ^{20,67} / _{61,97}			
1	Общая комната	20,67	
2	Кухня	16,11	
3	Коридор	8,80	
4	Санузел	3,86	
5	Лоджия	1,77	
1Б ^{20,67} / _{51,21}			
1	Общая комната	20,67	
2	Кухня	16,11	
3	Коридор	8,80	
4	Санузел	3,86	
5	Лоджия	1,77	
2А ^{29,79} / _{61,97}			
1	Общая комната	16,83	
2	Спальня	12,96	
3	Кухня	11,97	
4	Ванная	3,16	
5	Туалет	1,63	
6	Коридор	13,69	
7	Лоджия	1,73	
2Д ^{28,73} / _{66,71}			
1	Общая комната	15,77	
2	Спальня	12,96	
3	Кухня	17,77	
4	Ванная	3,16	
5	Туалет	1,63	
6	Коридор	13,69	
7	Лоджия	1,73	
2В ^{34,72} / _{66,44}			
1	Общая комната	21,57	
2	Спальня	13,15	
3	Кухня	11,97	
4	Ванная	3,16	
5	Туалет	1,63	
6	Коридор	13,69	
7	Лоджия	1,27	
2Е ^{28,73} / _{67,86}			
1	Общая комната	15,77	
2	Спальня	12,96	
3	Кухня	17,77	
4	Ванная	3,16	
5	Туалет	1,63	
6	Коридор	13,69	
7	Лоджия	1,27	
8	Лоджия	1,27	
I	Лестница	12,85	
II	Коридор	7,78	
III	Лифтовой холл	4,04	
IV	Лестница	12,85	
V	Коридор	7,78	
VI	Лифтовой холл	4,04	



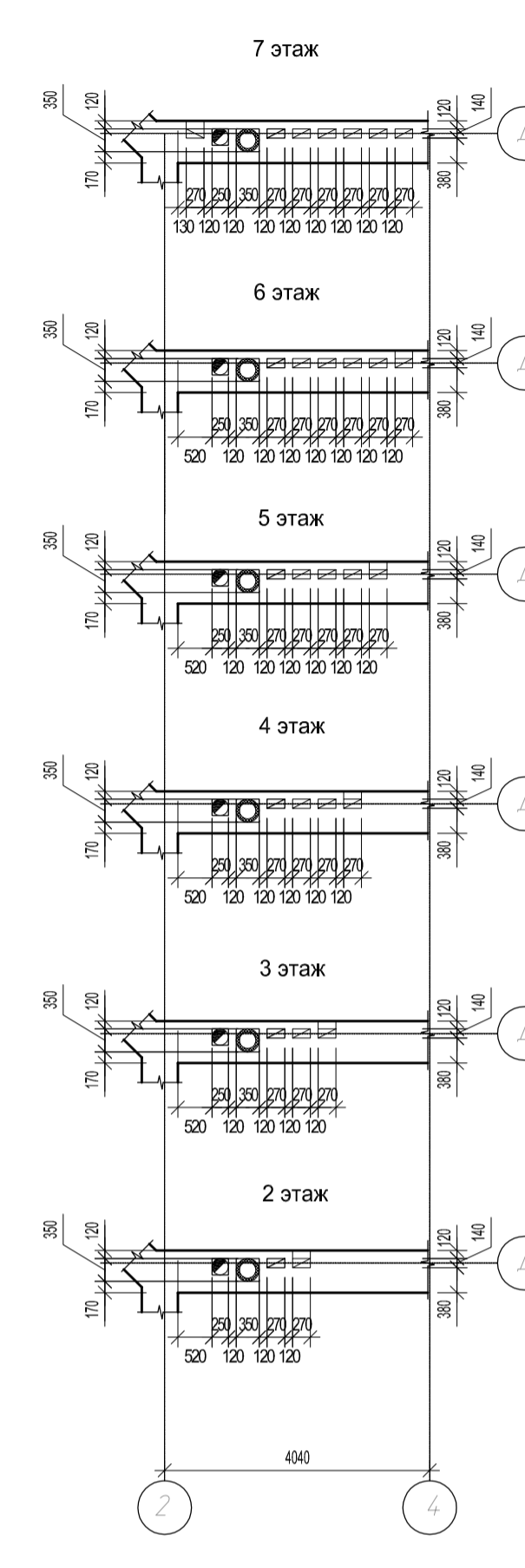
Фрагмент плана по оси "В" (по оси "М" зеркально относительно оси Ж)



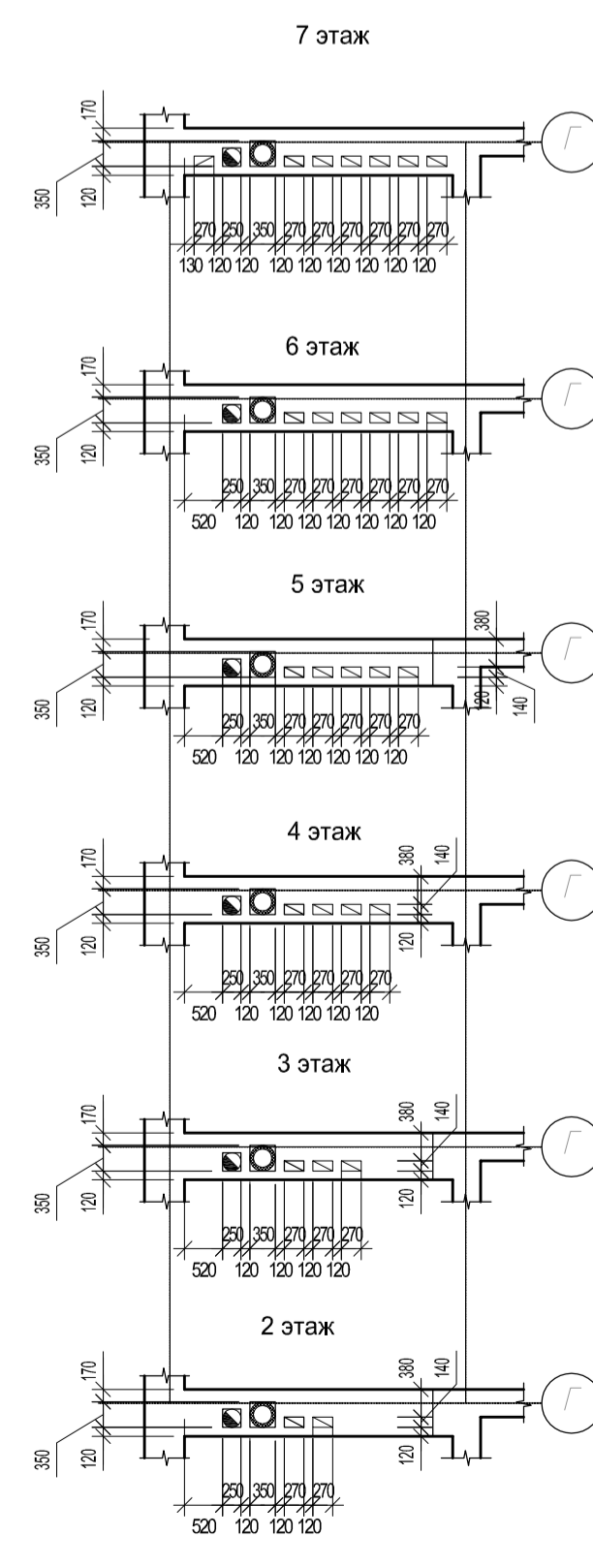
Фрагмент плана по оси "Д" в осях "В-11" (по оси "К" зеркально относительно оси Ж)



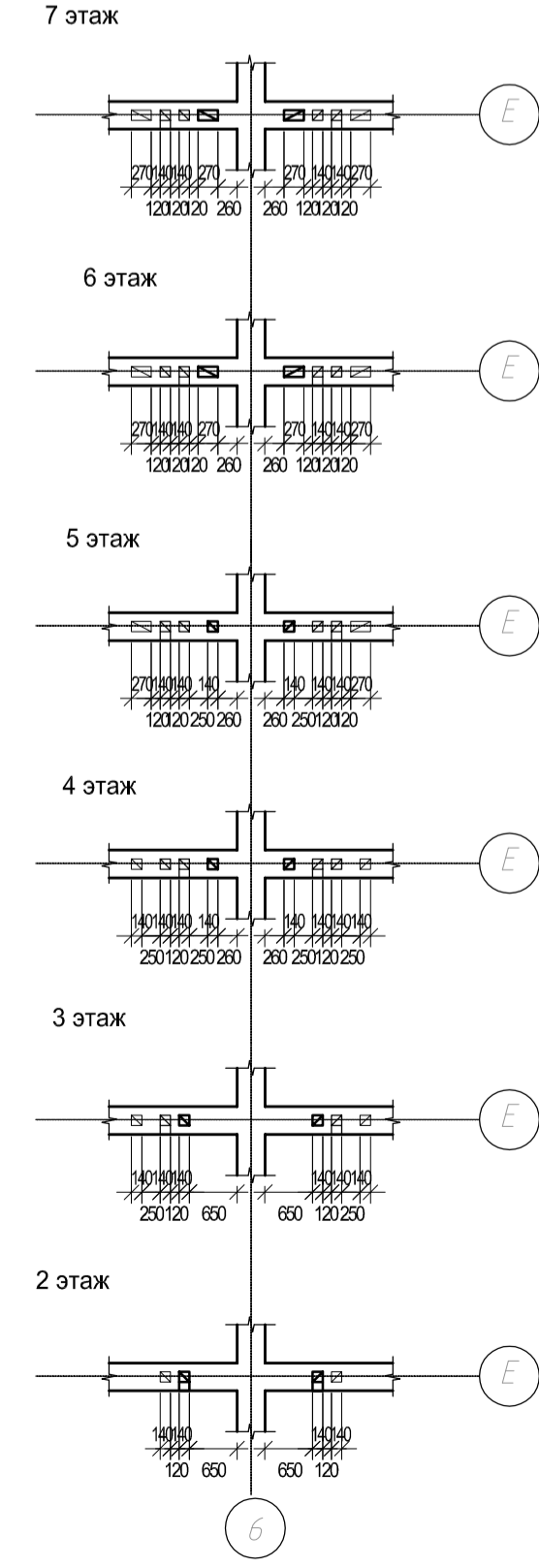
Фрагмент плана по оси "Д" в осях "2-4" (по оси "К" зеркально относительно оси Ж)



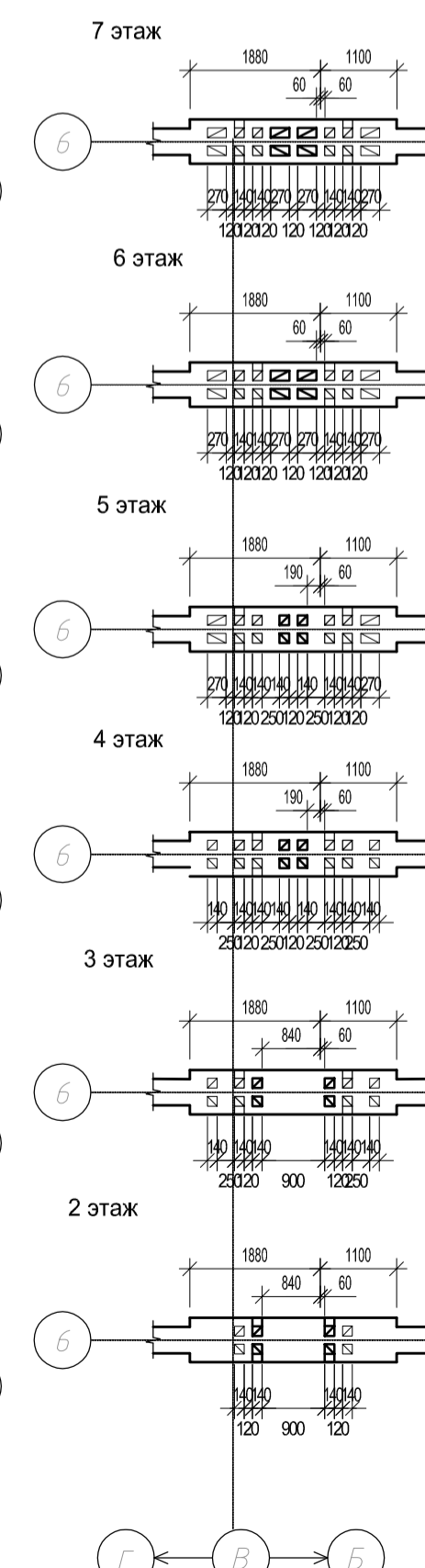
Фрагмент плана по оси "Г" (по оси "Л" зеркально относительно оси Ж)



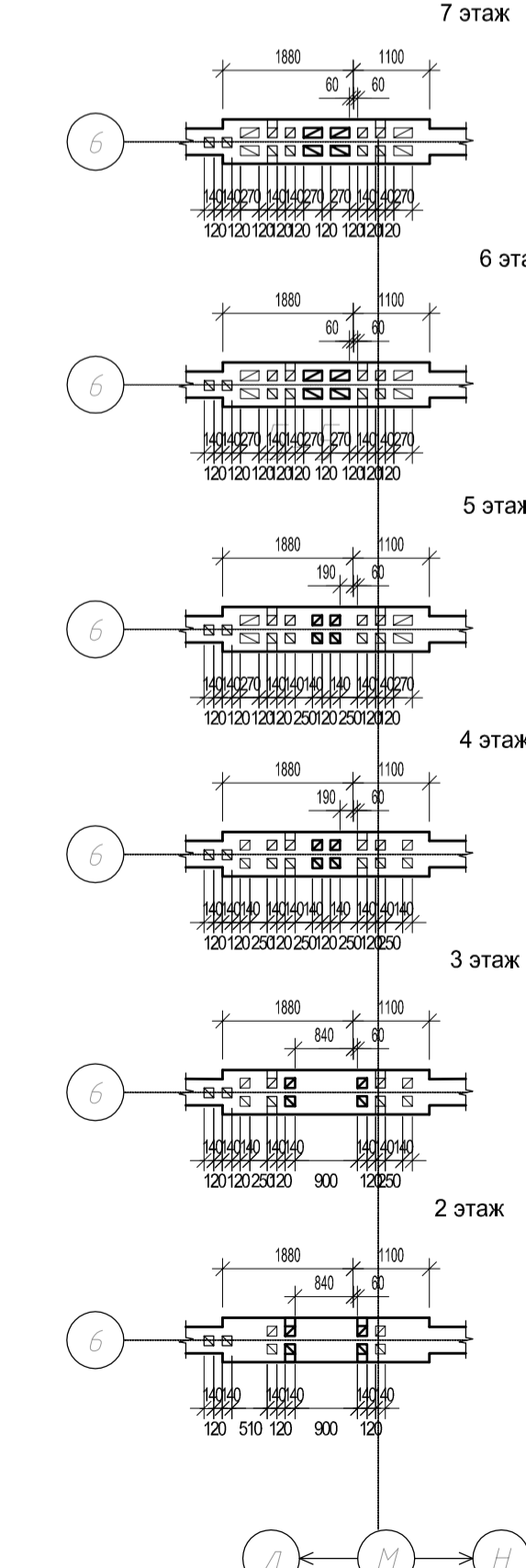
Фрагмент плана по оси "Е" (по оси "И" зеркально относительно оси Ж)



Фрагмент плана по оси "6" и оси "В"



Фрагмент плана по оси "6" и оси "М"

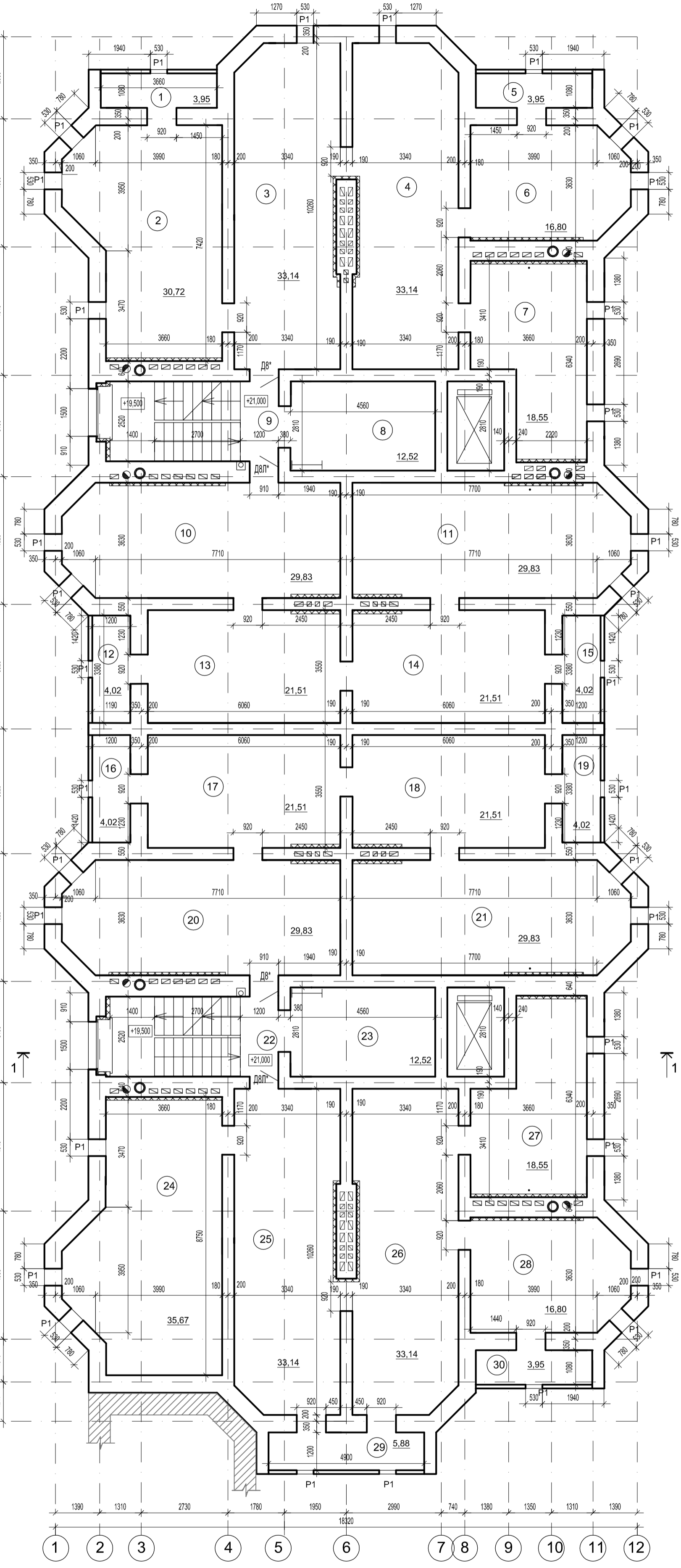


Согласовано
Изм. № подл.
Подп. и дата
Взам. инв. №

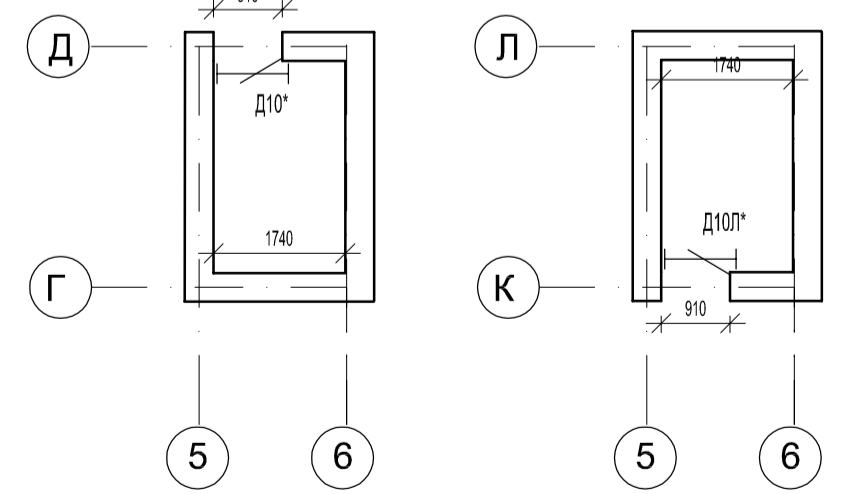
					2021	КЛ-1-21-АР		
Многоквартирный жилой дом по адресу: г.Тамбов, ул.Лермонтовская, д.54								
Изм.	Кол.уч.	Лист	№ док.	Подп.	Дата	Статус	Лист	Листов
Разраб.		Дружнина				П	4	
Пров.		Баева						
ГАП		Фарба						
Н.контр.		Фарба						
План 2-7 этажей М1:100								

Экспликация помещений

№ Пом.	Наименование	Площадь	Кат. пом.
1	Чердачное помещение	3,95	
2	Чердачное помещение	30,72	
3	Чердачное помещение	33,14	
4	Чердачное помещение	33,14	
5	Чердачное помещение	3,95	
6	Чердачное помещение	16,80	
7	Чердачное помещение	18,55	
8	Коридор	12,52	
9	Лестница	10,84	
10	Чердачное помещение	29,83	
11	Чердачное помещение	29,83	
12	Чердачное помещение	4,02	
13	Чердачное помещение	21,51	
14	Чердачное помещение	21,51	
15	Чердачное помещение	4,02	
16	Чердачное помещение	4,02	
17	Чердачное помещение	21,51	
18	Чердачное помещение	21,51	
19	Чердачное помещение	4,02	
20	Чердачное помещение	29,83	
21	Чердачное помещение	29,83	
22	Лестница	10,84	
23	Коридор	12,52	
24	Чердачное помещение	35,67	
25	Чердачное помещение	33,14	
26	Чердачное помещение	33,14	
27	Чердачное помещение	18,55	
28	Чердачное помещение	16,80	
29	Чердачное помещение	5,88	
30	Чердачное помещение	3,95	

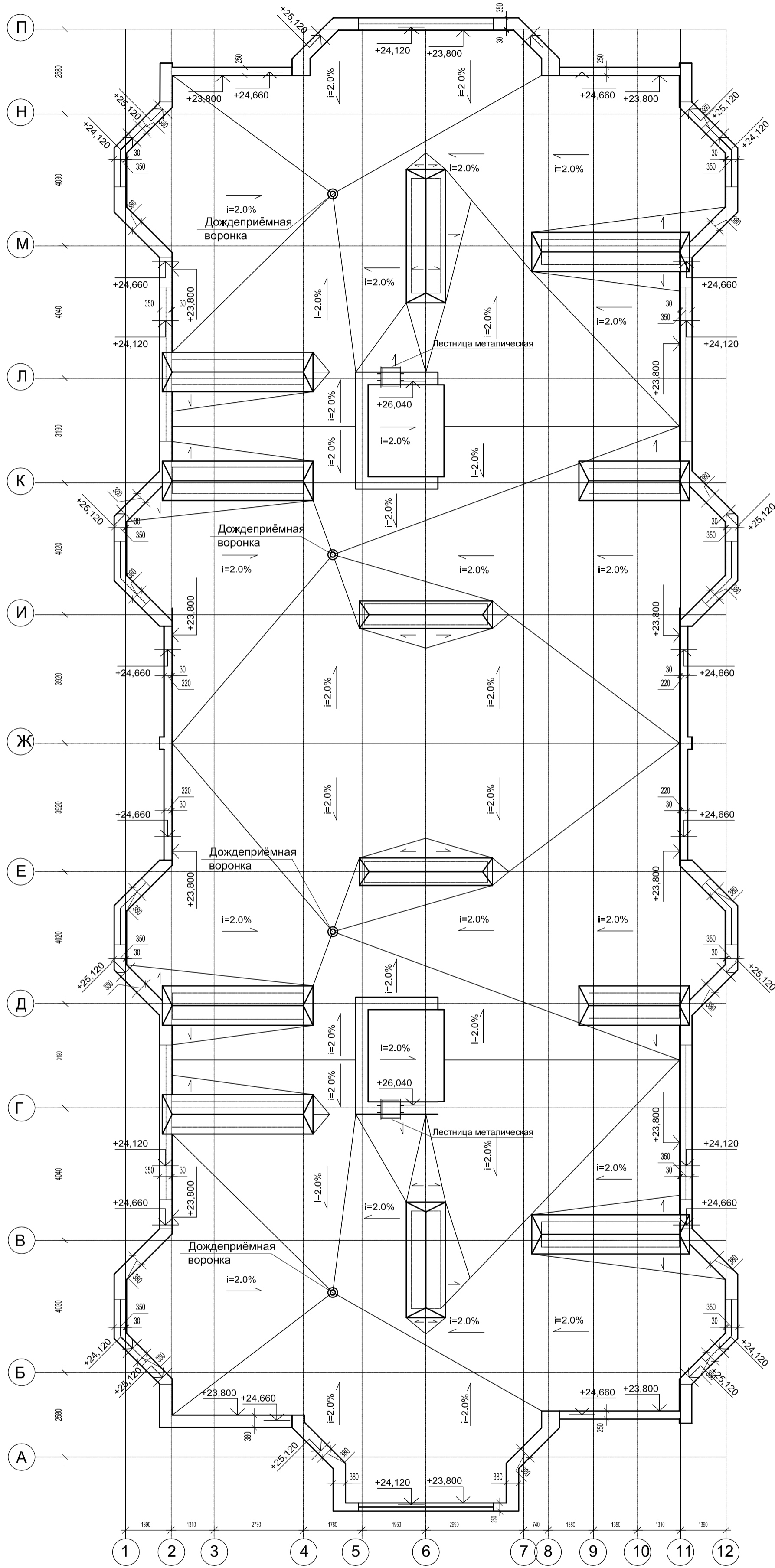


План на отм.23,520 М1:100



Согласовано	Взам. инв.№
Инв. № подл.	Подп. и дата

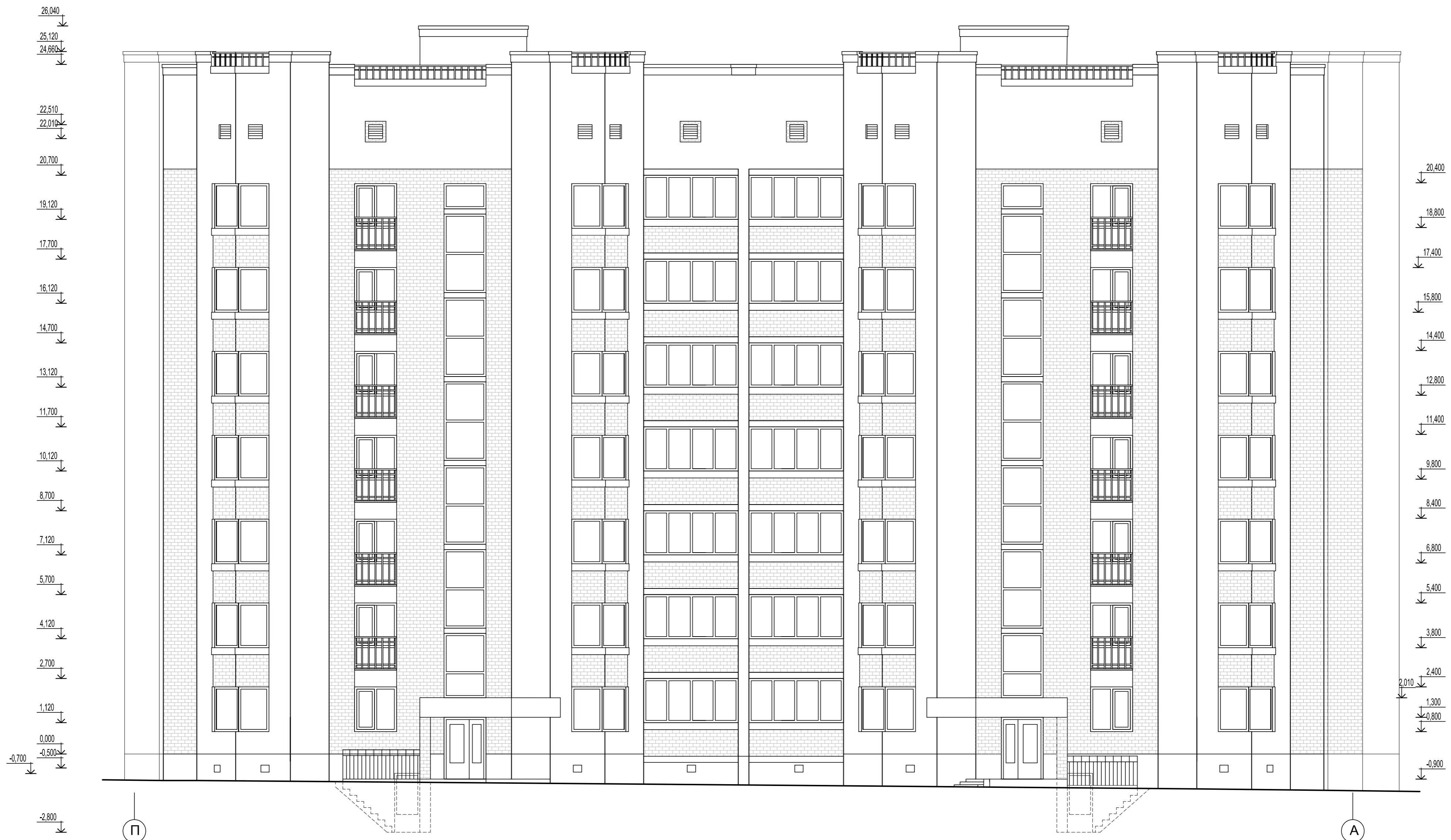
						2021	КЛ-1-21-АР		
						Многоквартирный жилой дом по адресу : г.Тамбов, ул.Лермонтовская, д.54			
Изм.	Кол.уч.	Лист	№ док.	Подп.	Дата	Стадия		Лист	Листов
Разраб.	Дружина					П		5	
Пров.	Баева								
ГАП	Фарба								
Н.контр.	Фарба								
План чердака М1:100									




Согласовано	Изм.	№ подл.	Подп. и дата	Взам. инв. №

					2021	КЛ-1-21-АР
Многоквартирный жилой дом по адресу : г.Тамбов, ул.Лермонтовская, д.54						
Изм.	Кол.уч.	Лист	№ док.	Подп.	Дата	Стадия
Разраб.	Дружина					Лист
Пров.	Баева					Листов
ГАП	Фарба					П
						6
Н.контр.	Фарба					
План кровли М1:100						





Согласовано	
Взам. инв. №	
Подп. и дата	
Инв. № подл.	

						2021	КП-1-21-АР		
						Многоквартирный жилой дом по адресу : г.Тамбов, ул.Лермонтовская, д.54			
Изм.	Кол.уч.	Лист	№ док	Подп.	Дата	Стадия		Лист	Листов
Разраб.		Дружина		<i>[Signature]</i>		П		7	
Пров.		Баева		<i>[Signature]</i>					
ГАП		Фарба		<i>[Signature]</i>					
Н.контр.		Фарба		<i>[Signature]</i>		Фасад П-А М1:100			

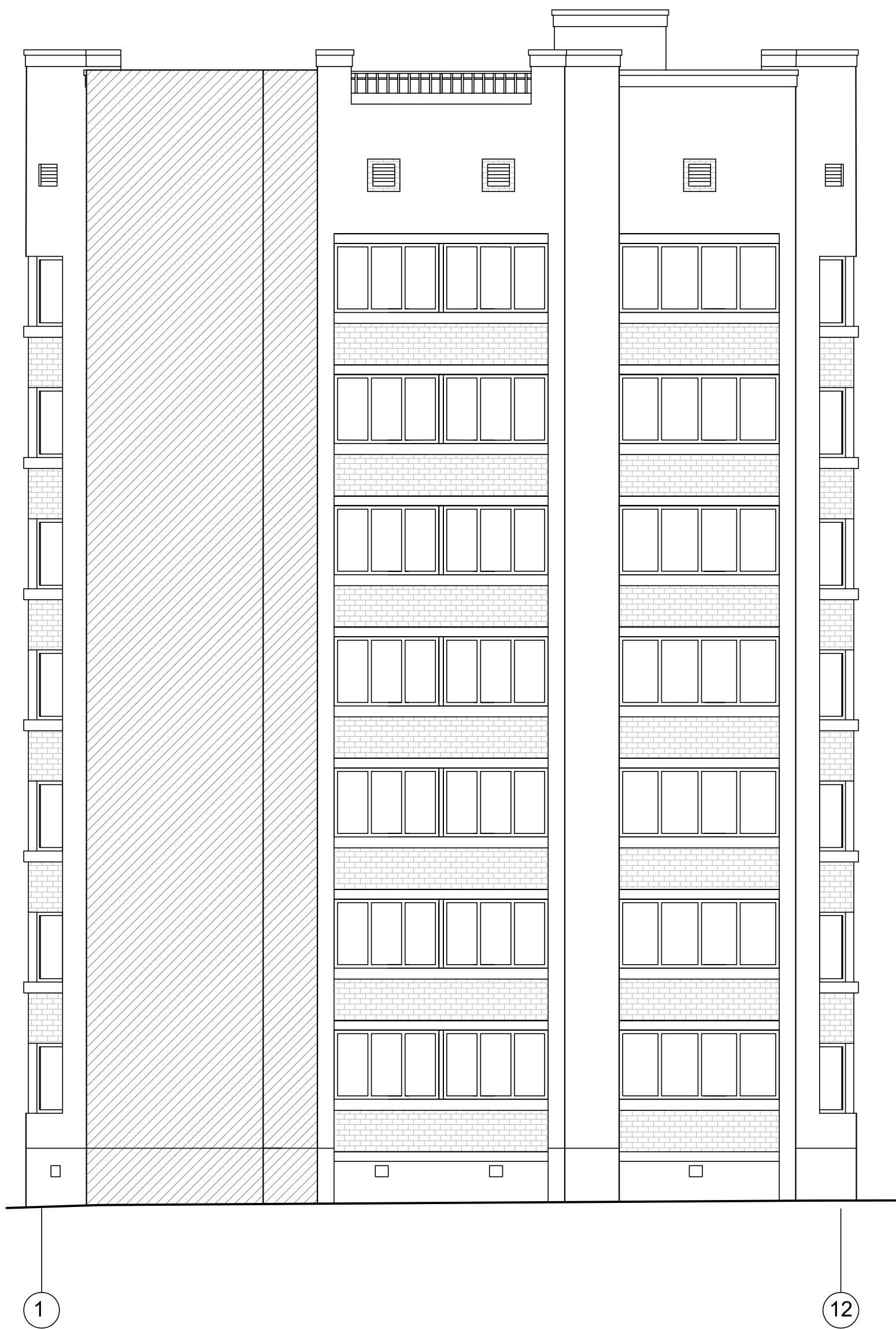


Согласовано	
Взам. инв. №	
Подп. и дата	
Инв. № подл.	

						2021	КЛ-1-21-АР		
						Многоквартирный жилой дом по адресу : г.Тамбов, ул.Лермонтовская, д.54			
Изм.	Кол.уч.	Лист	№ док.	Подп.	Дата	Стадия	Лист	Листов	
Разраб.		Дружина		<i>[Signature]</i>		П	8		
Пров.		Баева		<i>[Signature]</i>					
ГАП		Фарба		<i>[Signature]</i>					
Н.контр.		Фарба		<i>[Signature]</i>		Фасад А-П М1:100			

26,040
25,120
24,660
22,510
22,010
20,700
19,120
17,700
16,120
14,700
13,120
11,700
10,120
8,700
7,120
5,700
4,120
2,700
1,120

20,400
18,800
17,400
15,800
14,400
12,800
11,400
9,800
8,400
6,800
5,400
3,800
2,400
0,800



1

12

Согласовано

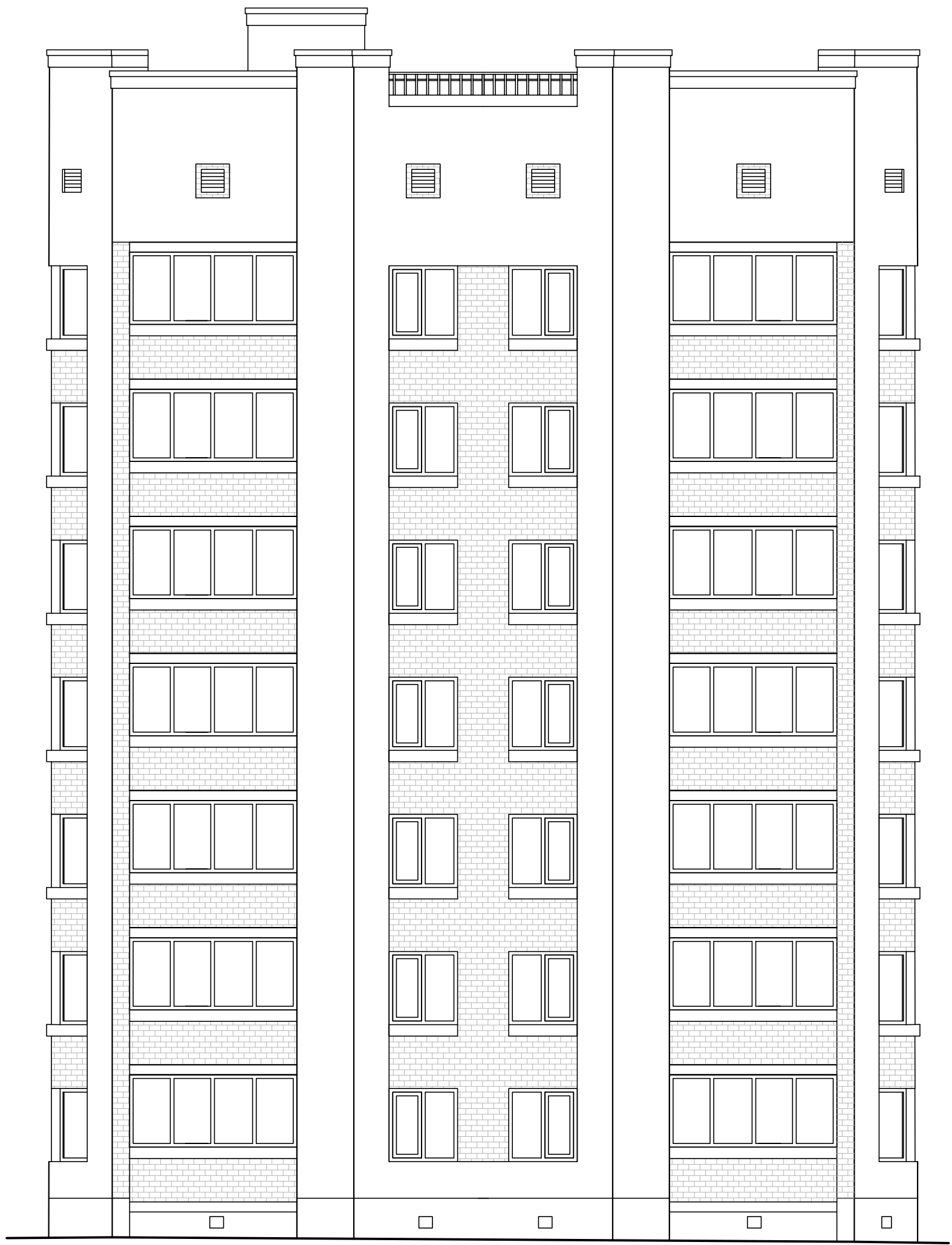
Инв. № подл.	Подп. и дата	Взам. инв. №
--------------	--------------	--------------

Изм.	Кол.уч.	Лист	№ док.	Подп.	Дата
Разраб.	Дружкина			<i>[Signature]</i>	2021
Пров.	Баева			<i>[Signature]</i>	
ГАП	Фарба			<i>[Signature]</i>	
Н.контр.	Фарба			<i>[Signature]</i>	

КЛ-1-21-АР		
Многоквартирный жилой дом по адресу : г.Тамбов, ул.Лермонтовская, д.54		
Стадия	Лист	Листов
П	9	
Фасад 1-12 М1:100		

26,040
25,120
24,660
22,510
22,010
20,700
19,120
17,700
16,120
14,700
13,120
11,700
10,120
8,700
7,120
5,700
4,120
2,700
1,120


20,400
18,800
17,400
15,800
14,400
12,800
11,400
9,800
8,400
6,800
5,400
3,800
2,400
0,800

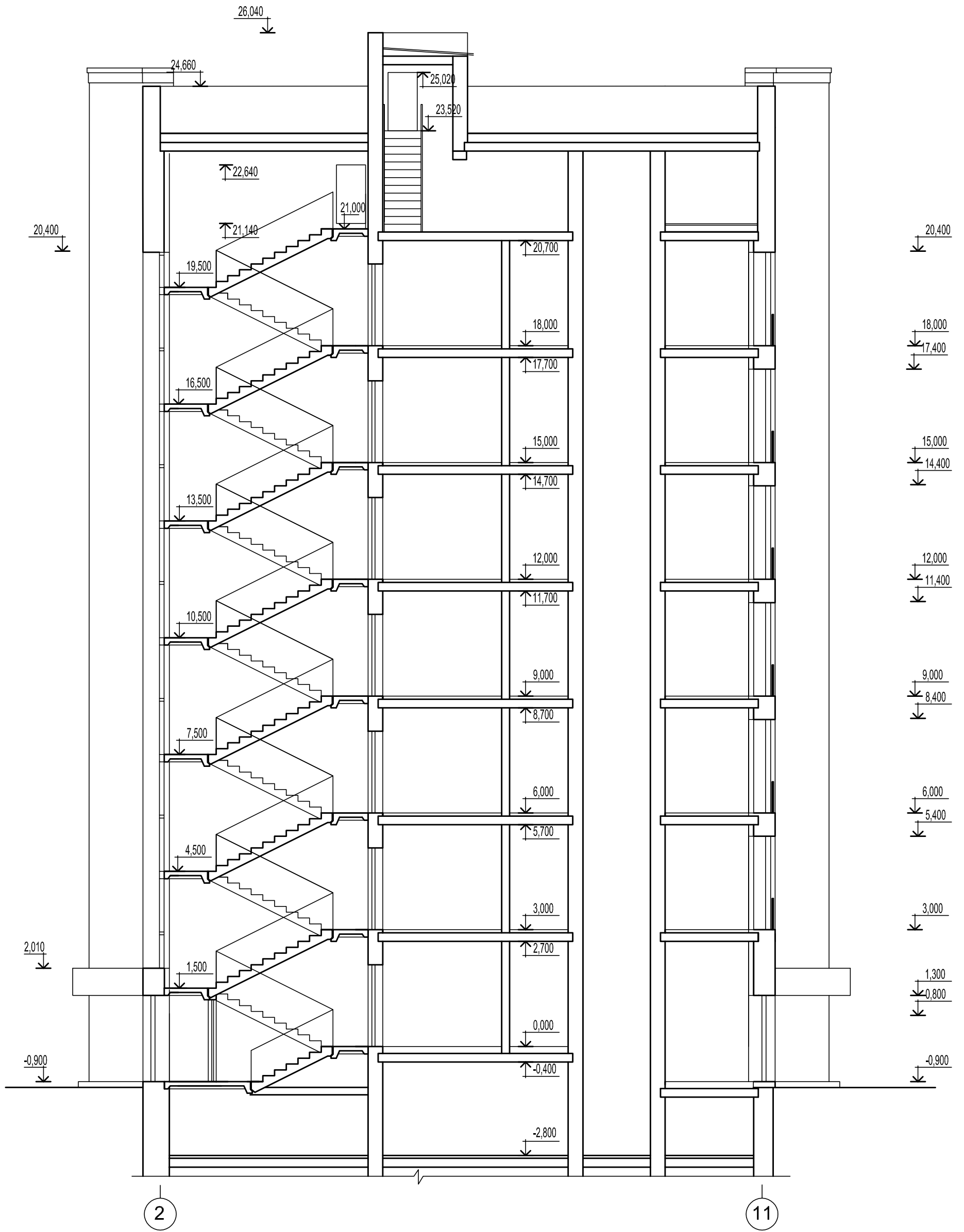


12

1

Согласовано	Взам. инв. №
	Подп. и дата
Инв. № подл.	

					2021	КЛ-1-21-АР				
						Многоквартирный жилой дом по адресу : г.Тамбов, ул.Лермонтовская, д.54				
						Изм.	Кол.уч.	Лист	№ док.	Подп.
Разраб.		Дружкина		<i>[Signature]</i>			П	10		
Пров.		Баева		<i>[Signature]</i>						
ГАП		Фарба		<i>[Signature]</i>						
Н.контр.		Фарба		<i>[Signature]</i>						
						Фасад 12-1 М1:100				
										



Согласовано

Взам. инв. №

Подп. и дата

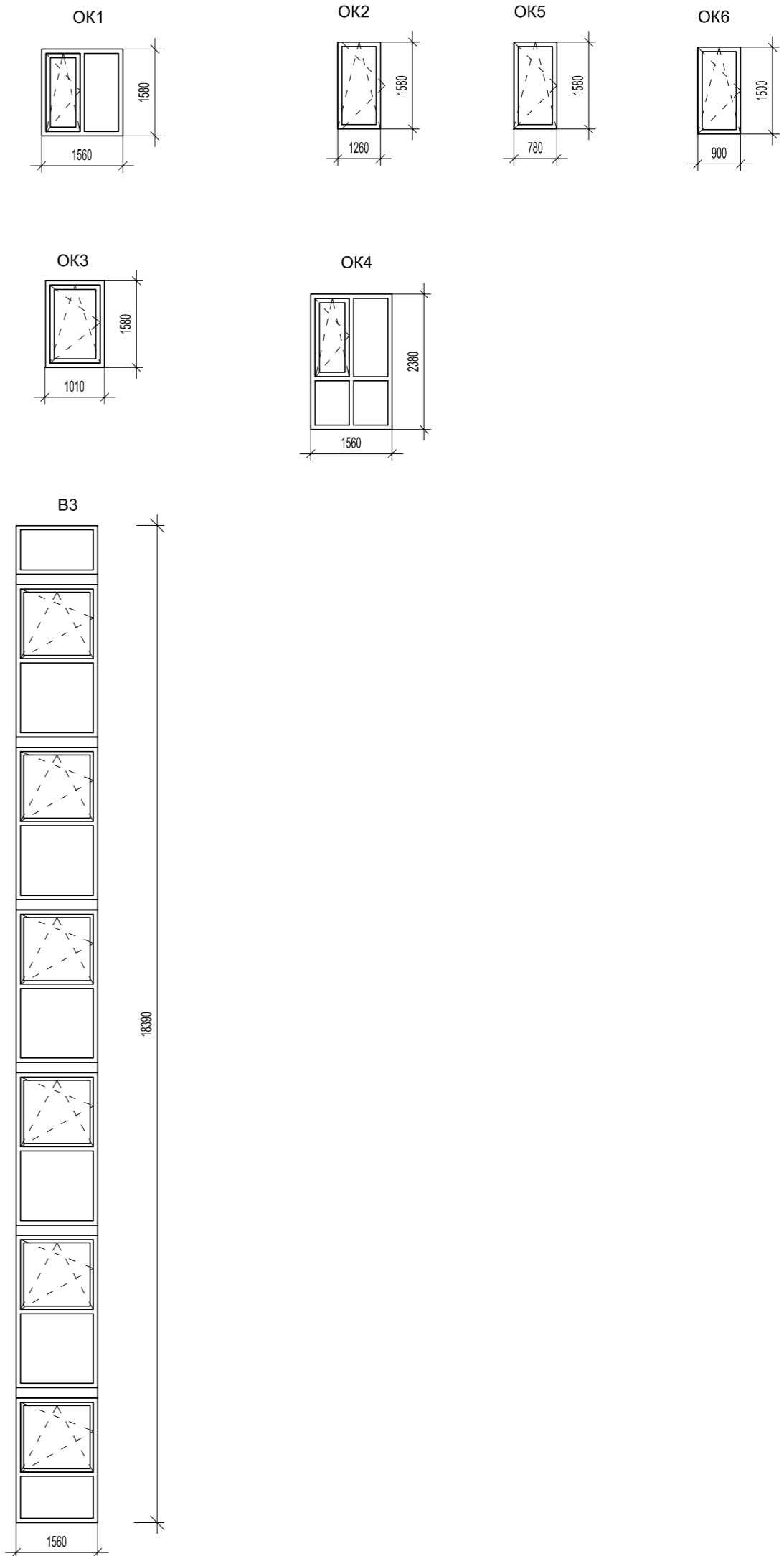
Инв. № подл.

					2021
Изм.	Кол.уч.	Лист	№ док.	Подп.	Дата
Разраб.		Дружкина		<i>[Signature]</i>	
Пров.		Баева		<i>[Signature]</i>	
ГАП		Фарба		<i>[Signature]</i>	
Н.контр.		Фарба		<i>[Signature]</i>	

КЛ-1-21-АР		
Многоквартирный жилой дом по адресу : г.Тамбов, ул.Лермонтовская, д.54		
Стадия	Лист	Листов
П	11	
Разрез 1-1 М1:100		

Спецификация элементов заполнения проёмов

Марка поз.	Обозначение	Наименование	Количество, шт.											Масса	Прим.
			под вал	1	2	3	4	5	6	7	чердак	всего			
Окна															
OK1	Окно индивидуальн. с открывающейся боковой фрамугой	1560x1580(н) мм, материал - ПВХ	6	2	2	2	2	2	2				18		
OK2	Окно индивидуальн.	1260x1580(н) мм, материал - ПВХ	4	4	4	4	4	4	4				28		
OK3	Окно индивидуальн. с открывающейся боковой фрамугой	1010x1580(н) мм, материал - ПВХ	16	16	16	16	16	16	16				112		
OK4	Окно индивидуальн. с открывающейся боковой фрамугой	1560x2380(н) мм, материал - ПВХ		6	6	6	6	6	6				36		
OK5	Окно индивидуальн.	780x1580(н) мм, материал - ПВХ	2	2	2	2	2	2	2				14		
OK6	Окно индивидуальн. с открывающейся боковой фрамугой	900x1500(н) мм, материал - ПВХ	2										2		
Витражи															
B1	Витраж индивидуальн. с открывающимися фрамугами	3650x1580(н) мм, материал - алюминий	3	3	3	3	3	3	3				21		
B2	Витраж индивидуальн. с открывающимися фрамугами	3350x1580(н) мм, материал - алюминий	4	4	4	4	4	4	4				28		
B3	Витраж индивидуальн. с открывающимися фрамугами	1560x18390(н) мм, материал - металлопластик		2									2	Устройства для открывания окон на отл. 1,7м от уровня площадки лестничной клетки	
B4	Витраж индивидуальн. с открывающимися фрамугами	2400x1580(н) мм, материал - алюминий	2	2	2	2	2	2	2				14		
Наружные двери															
ДН1	Дверь наружная индивидуальн.		2										2		
ДН1Л	Дверь наружная индивидуальн. левая		2										2		
ДН2	Дверь наружная индивидуальн.		1										1		
ДН2Л	Дверь наружная индивидуальн. левая		1										1		
Внутренние двери															
Д1	ГОСТ 6629-88 Серия 1.136-10	дверь внутренняя ДГ21-9	10	10	10	10	10	10	10				70		
Д1Л		дверь внутренняя ДГ21-9Л	10	10	10	10	10	10	10				70		
Д2		дверь внутренняя ДГ21-7	6	6	6	6	6	6	6	6			42		
Д2Л		дверь внутренняя ДГ21-7Л	6	6	6	6	6	6	6	6			42		
Д3	Дверь индивидуальн. усиленная	Однопольная, глухая, 921x2100(н), материал - МДФ	4	4	4	4	4	4	4				28		
Д3Л	Дверь индивидуальн. усиленная	Однопольная, глухая, 910x2100(н), материал - МДФ	4	4	4	4	4	4	4				28		
Д4	ГОСТ 6629-88	ДГ21-15 рабочая створка 900	2	1	1	1	1	1	1				8		
Д4Л	ГОСТ 6629-88	ДГ21-15Л рабочая створка 900	2	1	1	1	1	1	1				8		
Д5*	ГОСТ 31173-2003	ДСВ ДКН 2100-1310	2	2	2	2	2	2	2				14	противопожарная дверь 1 типа	
Д6Л*	ГОСТ 31173-2003	ДСВ ДКЛ 2100-1000	1										1	противопожарная дверь 2 типа	
Д7Л*	ГОСТ 31173-2003	ДСВ ДКЛ 2100-800	1										1	противопожарная дверь 2 типа	
Д8*	ГОСТ 31173-2003	ДСВ ДКП 1500-910									2	2	2	противопожарная дверь 2 типа	
Д8Л*	ГОСТ 31173-2003	ДСВ ДКЛ 1500-910									2	2	2	противопожарная дверь 2 типа	
Д9*	ГОСТ 31173-2003	ДСВ ДКП 2100-910	1								1	2	2	противопожарная дверь 2 типа	
Д10*	ГОСТ 31173-2003	ДСН ДКП 1500-910									1	1	1	противопожарная дверь 2 типа	
Д10Л*	ГОСТ 31173-2003	ДСН ДКЛ 1500-910									1	1	1	противопожарная дверь 2 типа	
Балконные двери															
ДБ	Дверь индивидуальн. (балконная)	780x2400(н) мм, материал - ПВХ	5	5	5	5	5	5	5				35		
ДБЛ	Дверь индивидуальн. (балконная)	780x2400(н) мм, материал - ПВХ	4	4	4	4	4	4	4				28		
Р1	Торговая сеть	530 (н) -530										33	33	см.п.1	



						2021	КП-1-21-АР				
						Многоквартирный жилой дом по адресу : г.Тамбов, ул.Лермонтовская, д.54					
Изм.	Кол.уч.	Лист	№ док	Подп.	Дата			Стадия	Лист	Листов	
Разраб.	Дружкина							П	12		
Пров.	Баева										
ГАП	Фарба										
Н.контр.	Фарба							Спецификация элементов заполнения проёмов			

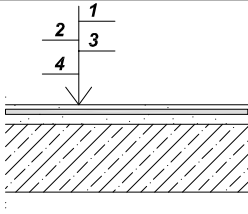
1 Р1- алюминиевые, жалюзийные индивидуального изготовления. Изготавливается из алюминиевой рамы и решетки на петлях со шпингалетом. Вентиляционные жалюзи "Z" образной формы.

Размеры уточняются фирмой-изготовителем по натуральным замерам.

Согласовано
Взам. инв.№
Подп. и дата
Ив. № подл.




Экспликация полов

Наименование или номер помещения по проекту	Этаж	Схема пола или номер узла по серии	Элементы пола и их толщина	Площадь пола, кв.м
1-20	Подвал	с.2.244-1 в.6-740		467,04
21	Подвал	с.2.244-1 в.6-405		5,55
22,23	Подвал	с.2.244-1 в.6-381		16,00
Жилые комнаты, кухни, коридоры	1	с. 2.144-1/88 - 19 узел 55		406,51
Санузлы, туалеты, ванные комнаты.	1	с. 2.144-1/88 - 38 узел 134		34,60
Жилые комнаты, кухни, коридоры	2 - 7	с. 2.144-1/88 - 21 узел 61		2511,18
Санузлы, туалеты, ванные комнаты.	2 - 7	с.2.244-1в.6-364		207,60
Лоджии.	1 - 7		-цементная стяжка с железнением - 30 мм -2 слоя "Унифлекс" ТУ 5774-001-17925162-99 марки ХПП 3.0-5 мм -стяжка из цементно-песчаного раствора М 150 по уклону - 10-15 мм -железобетонная плита	207,34
Тамбур, коридоры ЛПУ.	1 - 7	с. 2.144-1/88 - 22 узел 62		440,88

Согласовано	
-------------	--

Инв. № подл.	
Подп. и дата	
Взам. инв. №	

					2021	КЛ-1-21-АР
Многоквартирный жилой дом по адресу : г.Тамбов, ул.Лермонтовская, д.54						
Изм.	Кол.уч.	Лист	№ док.	Подп.	Дата	Стадия
Разраб.		Дружкина				Лист
Пров.		Баева				Листов
ГАП		Фарба				П
						13
Н.контр.		Фарба				
Ведомость отделки полов						
						

Ведомость внутренней отделки помещений


Наименование или номер помещения	Вид отделки элементов интерьера							Примечание
	Потолок	Кол. м ²	Стены или перегородки	Кол. м ²	Высота, мм	Низ стены или перегородки (панель)	Кол. м ²	
1	2	3	4	5	6	7	8	9
Подвал								
1-20	Затирка швов, побелка	467,04	затирка швов, побелка		877,09			
21	Затирка швов, водоэмульсионная покраска	5,55	Штукатурка, шпатлёвка, покраска акриловой краской		19,88	облицовка керамической плиткой	3,00	
22,23	затирка швов, водоэмульсионная покраска	16,00	Штукатурка, шпатлёвка, покраска акриловой краской		50,48			
1 - 7 этажи								
Коридоры, жилые комнаты	затирка швов, водоэмульсионная покраска		Улучшенная штукатурка Оклейка обоями Н=2,7м	5385,00				
Ванные комнаты, санузлы	затирка швов, водоэмульсионная покраска		облицовка керамической плиткой Н=2,7 м	1440,08				
Кухни	затирка швов, водоэмульсионная покраска		Улучшенная штукатурка Оклейка обоями Н=2,7м	2108,38	600	облицовка керамической плиткой со стороны оборудования	122,92	
Лестнично-лифтовой холл, тамбур, коридоры	затирка швов, водоэмульсионная покраска	401,30	Улучшенная штукатурка Эмаль акриловая вододисперсионная марок ВД-АК-1179 ВД-АК-2179 ТУ 2313-012-32998388-2010	1234,34				
Чердак								
Чердачные помещения	затирка швов, побелка	526,98	Улучшенная штукатурка Эмаль акриловая вододисперсионная марок ВД-АК-1179 ВД-АК-2179 ТУ 2313-012-32998388-2010	894,20				

Согласовано

Взам. инв. №

Подп. и дата

Инв. № подл.

2021	КЛ-1-21-АР		
Многоквартирный жилой дом по адресу : г.Тамбов, ул.Лермонтовская, д.54			
Изм.	Кол.уч.	Лист	№ док.
Подп.	Дата		
Разраб.	Дружкина	[Подпись]	
Пров.	Баева	[Подпись]	
ГАП	Фарба	[Подпись]	
Н.контр.	Фарба	[Подпись]	
Ведомость отделки помещений		Стадия	Лист
		П	14
			



Согласовано

Взам. инв. №

Подп. и дата

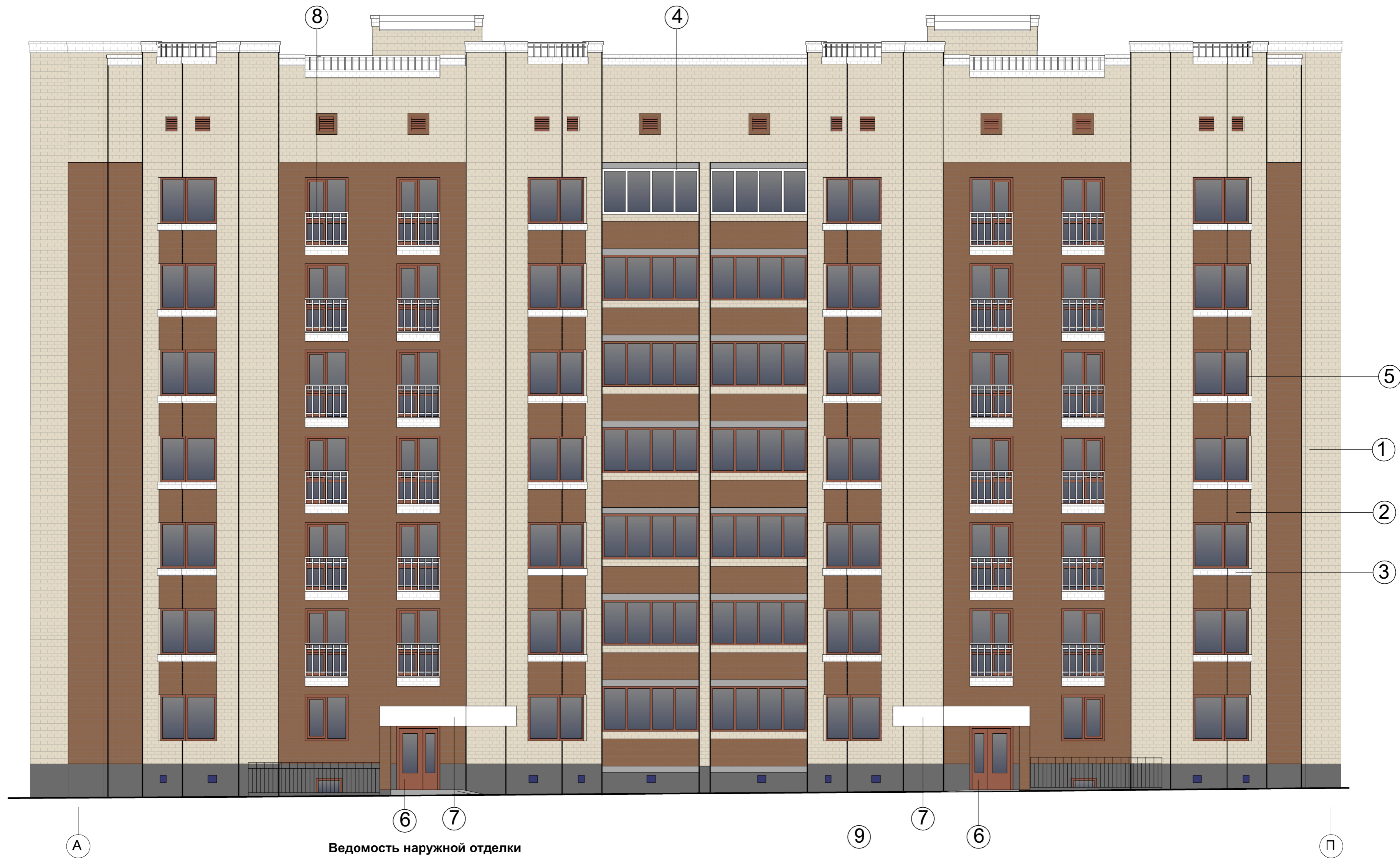
Инв. № подл.

Ведомость наружной отделки

№п/п	Наименование	Материалы	Вид отделки	Цвет	Примечание
1	Стена	Кирпич силикатный облицовочный	Облицовка	Слоновая кость	
2	Стена	Кирпич силикатный облицовочный	Облицовка	Коричневый	
3	Стена	Кирпич силикатный облицовочный	Облицовка	Белый	
4	Витражи	Металлопластик	Заводская отделка	Коричневый	
5	Оконные рамы	Металлопластик	Заводская отделка	Коричневый	
6	Входные двери	Сталь с полимерным покрытием	Заводская отделка	Коричневый	
7	Навес над входной группой	Алюкобонд	Облицовка	Белый	
8	Ограждения и решетки	Металл	Эмалирование	Белый	
9	Цоколь	Искусственный камень	Облицовка	Серый	

						2021	КЛ-1-21-АР				
						Многоквартирный жилой дом по адресу: г.Тамбов, ул.Лермонтовская, д.54					
Изм.	Кол.уч.	Лист	№ док.	Подп.	Дата				Стадия	Лист	Листов
Разраб.				Дружкина					П	15	
Пров.				Баева							
ГАП				Фарба							
Н.контр.				Фарба					Фасад П-А. Цветовое решение М1:100		





Ведомость наружной отделки

№п/п	Наименование	Материалы	Вид отделки	Цвет	Примечание
1	Стена	Кирпич силикатный облицовочный	Облицовка	Слоновая кость	
2	Стена	Кирпич силикатный облицовочный	Облицовка	Коричневый	
3	Стена	Кирпич силикатный облицовочный	Облицовка	Белый	
4	Витражи	Металлопластик	Заводская отделка	Коричневый	
5	Оконные рамы	Металлопластик	Заводская отделка	Коричневый	
6	Входные двери	Сталь с полимерным покрытием	Заводская отделка	Коричневый	
7	Навес над входной группой	Алюкобонд	Облицовка	Белый	
8	Ограждения и решетки	Металл	Эмалирование	Белый	
9	Цоколь	Искусственный камень	Облицовка	Серый	

					2021	КЛ-1-21-АР		
Многоквартирный жилой дом по адресу: г.Тамбов, ул.Лермонтовская, д.54						Стадия	Лист	Листов
						П	16	
Изм.	Кол.уч.	Лист	№ док.	Подп.	Дата	Фасад А-П. Цветовое решение М1:100		
Разраб.	Дружкина							
Пров.	Баева							
ГАП	Фарба							
Н.контр.	Фарба							

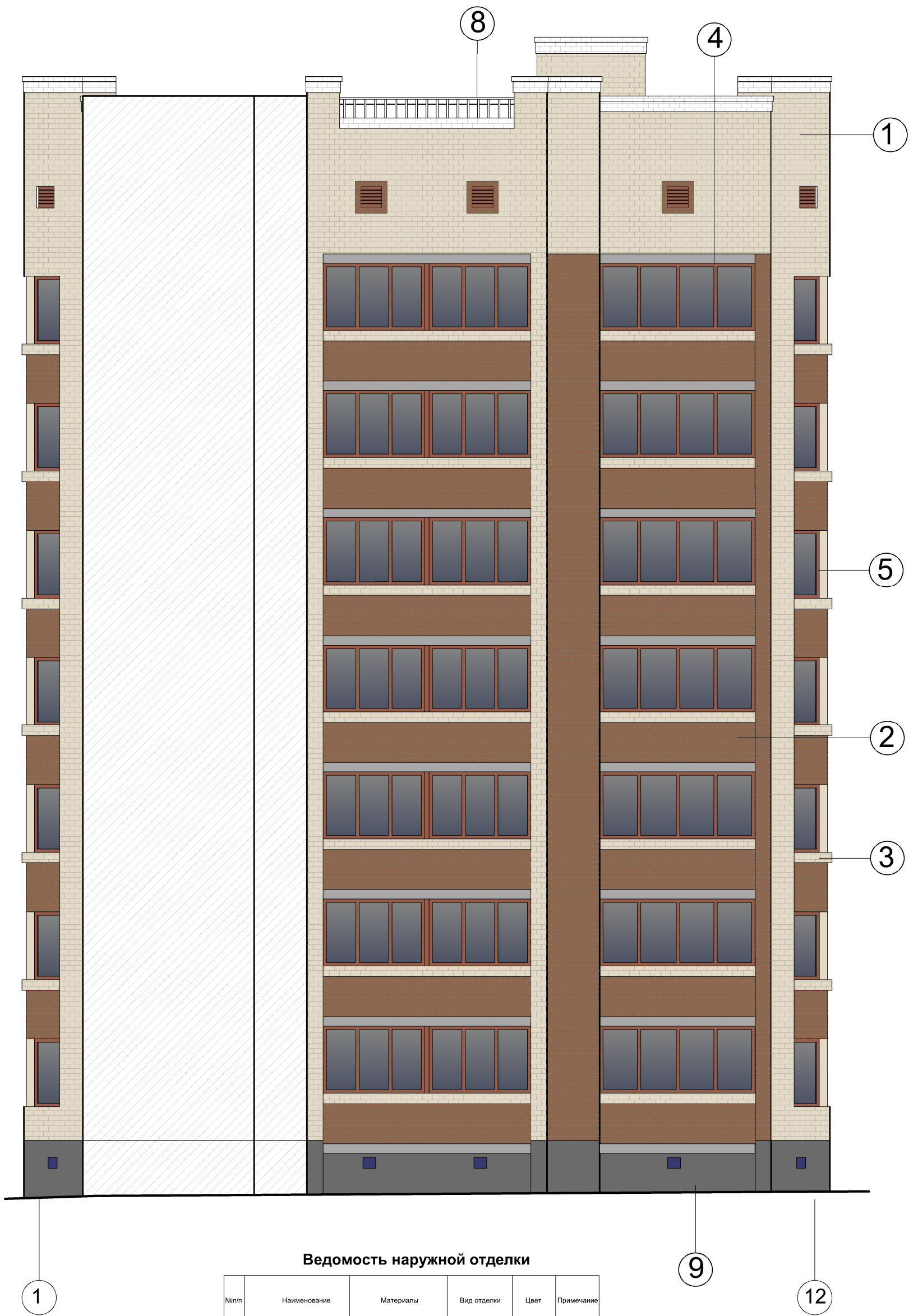
Согласовано

Взам. инв.№

Подп. и дата

Инв. № подл.





Ведомость наружной отделки

№п/п	Наименование	Материалы	Вид отделки	Цвет	Примечание
1	Стена	Кирпич силикатный облицовочный	Облицовка	Слоновая кость	
2	Стена	Кирпич силикатный облицовочный	Облицовка	Коричневый	
3	Стена	Кирпич силикатный облицовочный	Облицовка	Белый	
4	Витражи	Металлопластик	Заводская отделка	Коричневый	
5	Оконные рамы	Металлопластик	Заводская отделка	Коричневый	
8	Ограждения и решетки	Металл	Эмалирование	Белый	
9	Цоколь	Искусственный камень	Облицовка	Серый	

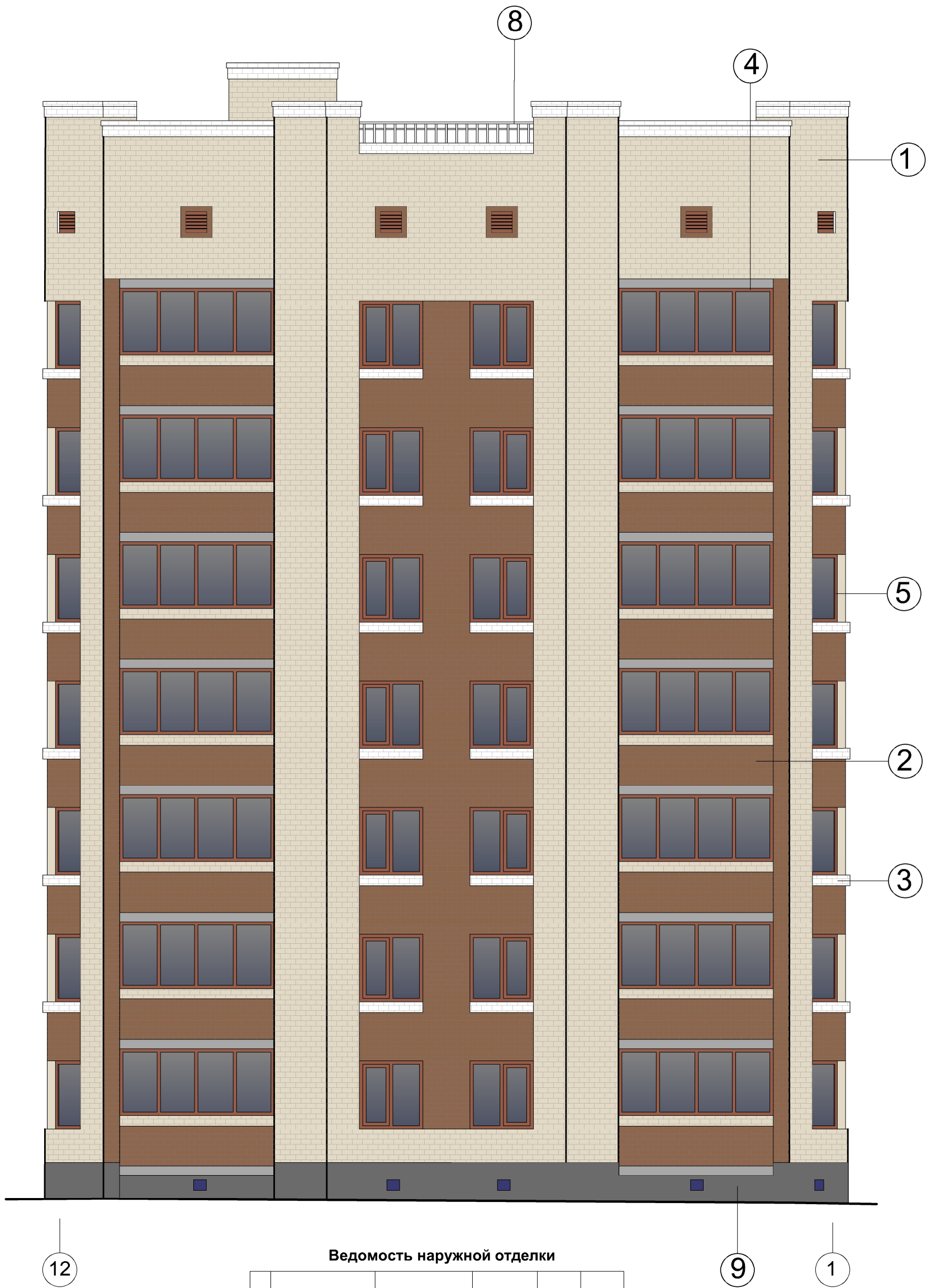
						2021	КЛ-1-21-АР		
						Многоквартирный жилой дом по адресу: г.Тамбов, ул.Лермонтовская, д.54			
Изм.	Кол.уч	Лист	№ док	Подп.	Дата	Стадия	Лист	Листов	
Разраб.		Дружкина		<i>[Signature]</i>		П	17		
Пров.		Баева		<i>[Signature]</i>					
ГАП		Фарба		<i>[Signature]</i>					
Н.контр.		Фарба		<i>[Signature]</i>		Фасад 1-12. Цветовое решение М1:100			

Согласовано

Взам. инв.№

Подп. и дата

Инв. № подл.



Ведомость наружной отделки

№п/п	Наименование	Материалы	Вид отделки	Цвет	Примечание
1	Стена	Кирпич силикатный облицовочный	Облицовка	Слоновая кость	
2	Стена	Кирпич силикатный облицовочный	Облицовка	Коричневый	
3	Стена	Кирпич силикатный облицовочный	Облицовка	Белый	
4	Витражи	Металлопластик	Заводская отделка	Коричневый	
5	Оконные рамы	Металлопластик	Заводская отделка	Коричневый	
8	Ограждения и решетки	Металл	Эмалирование	Белый	
9	Цоколь	Искусственный камень	Облицовка	Серый	

						2021	КЛ-1-21-АР		
						Многоквартирный жилой дом по адресу: г.Тамбов, ул.Лермонтовская, д.54			
Изм.	Кол.уч	Лист	№ док	Подп.	Дата	Стадия	Лист	Листов	
Разраб.		Дружкина		<i>[Signature]</i>		П	18		
Пров.		Баева		<i>[Signature]</i>					
ГАП		Фарба		<i>[Signature]</i>					
Н.контр.		Фарба		<i>[Signature]</i>		Фасад 12-1. Цветовое решение М1:100			
									

Согласовано

Взам. инв. №

Подп. и дата

Инв. № подл.



