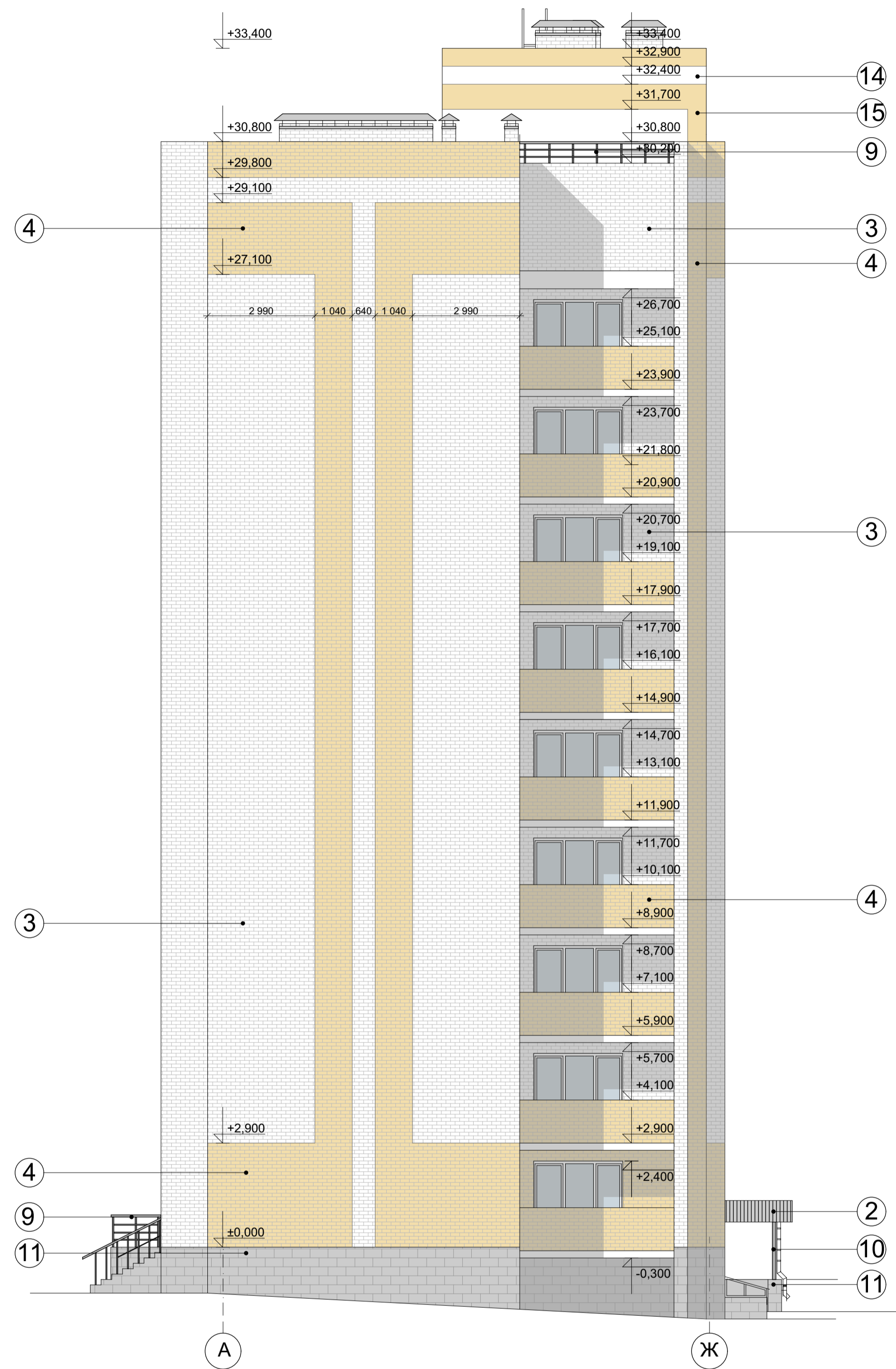
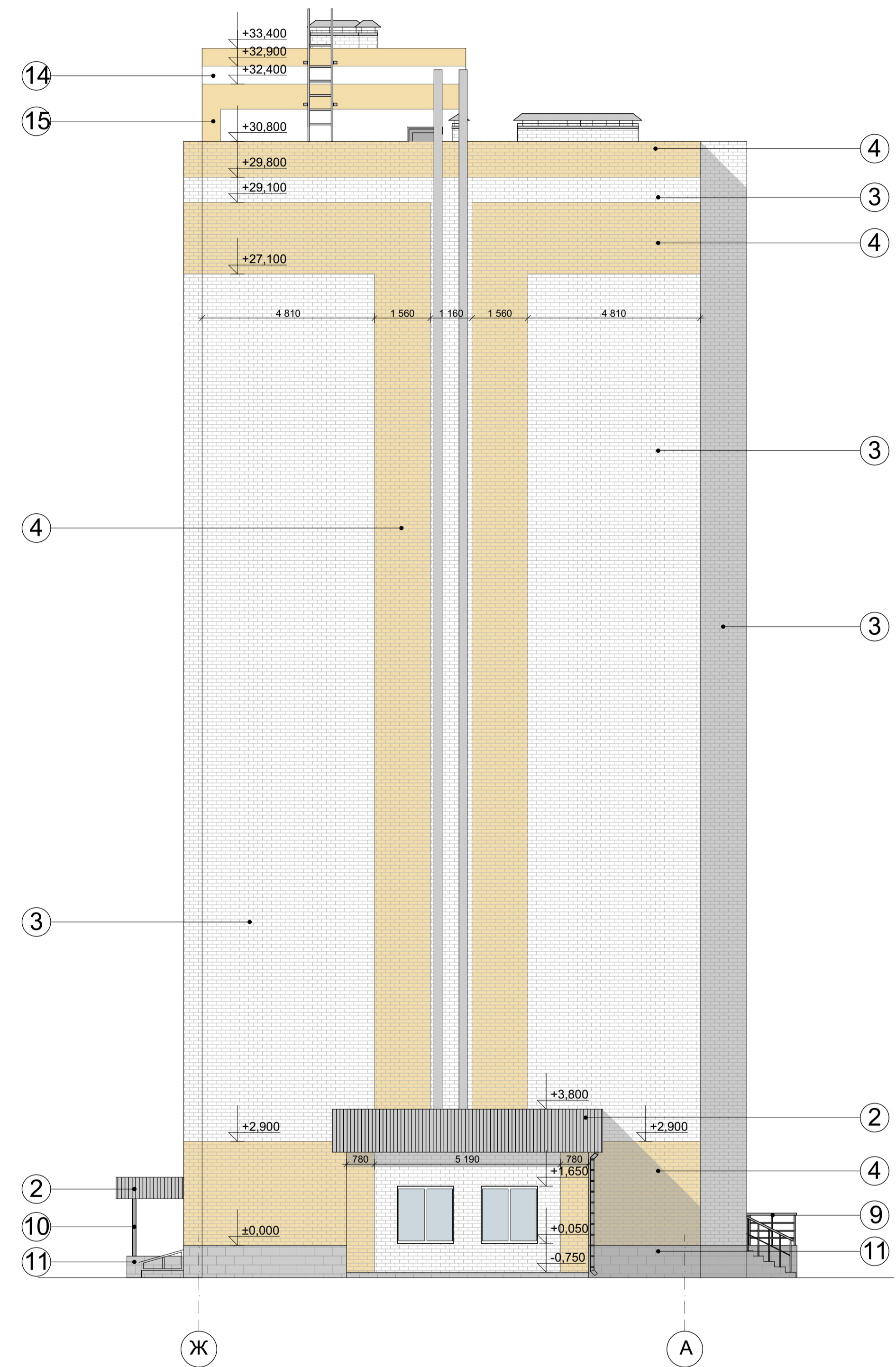


Фасад в осях А - Ж



Фасад в осях Ж - А



Ведомость наружной отделки

№п/п	Наименование	Материалы	Вид отделки	Цвет	Примечание
1	Кровля	Кровельный материал "Унифлекс"		Серый	
2	Фриз	Металлорейка	Облицовка	Серый	
3	Стена	Кирпич силикатный облицовочный		Белый	
4	Стена	Кирпич силикатный облицовочный		Желтый	
5	Витраж	Металлопластик		Белый	
6	Оконные рамы	Металлопластик		Белый	
7	Двери	Металл		Серый	
8	Навес над прямыми	Профлист		Серый	
9	Ограждения	Металл	Эмалирование	Серый	
10	Стойки	Металл	Эмалирование	Серый	
11	Цоколь	Цокольная плитка	Облицовка	Серый	
12	Пандус	Асфальтобетон		Серый	
13	Ступени	Тротуарная плитка	Укладка	Серый	
14	Стена	Высококачественная фасадная краска	Окраска	Белый	
15	Стена	Высококачественная фасадная краска	Окраска	Желтый	

СОГЛАСОВАНО

ПОДПИСЬ И ДАТА

ВЗАМЕН ИЛИ №

						13-15-00 AP		
						Многоквартирный многоэтажный жилой дом с помещениями общественного назначения по адресу: г. Тамбов, ул. Куйбышева, д. 59		
Изм.	Кол.уч.	Лист	Ниж.	Подпись	Дата	Стадия	Лист	Листов
Архитектор		Щербатов			2016			
Н.Контр.		Васклено						
		ГАП		Васклено				
						П	9	
						Фасады в осях А - Ж, Ж - А М 1:100. ООО "Дизайн-проект"		